



Gemhap®

LÍNEA LEVEL

METAL PERFORADO

Empresa

Somos una empresa metalúrgica de capitales 100% argentinos. La permanente evolución que alcanzamos a lo largo de los años permitió que nos posicionemos como una empresa de renombre en la producción y venta de metal desplegado.

Nos encontramos en constante expansión, esto nos permite competir con éxito en el mercado nacional. Ofrecemos calidad y servicio a todos nuestros clientes, gracias al conocimiento y la experiencia acumulada a través de los años.

Desarrollo para la arquitectura

Nuestras capacidades técnicas ofrecen grandes posibilidades a la arquitectura, con diseños de fachadas únicos y desarrollo de piezas a medida.

Estas fachadas modernas cumplen un papel fundamental en el ahorro energético, filtrando y minimizando el ingreso de la luz directa del sol. Tienen la ventaja de ser capaces de añadir valor arquitectónico y estético en cada aplicación.



VENTAJAS DEL METAL PERFORADO

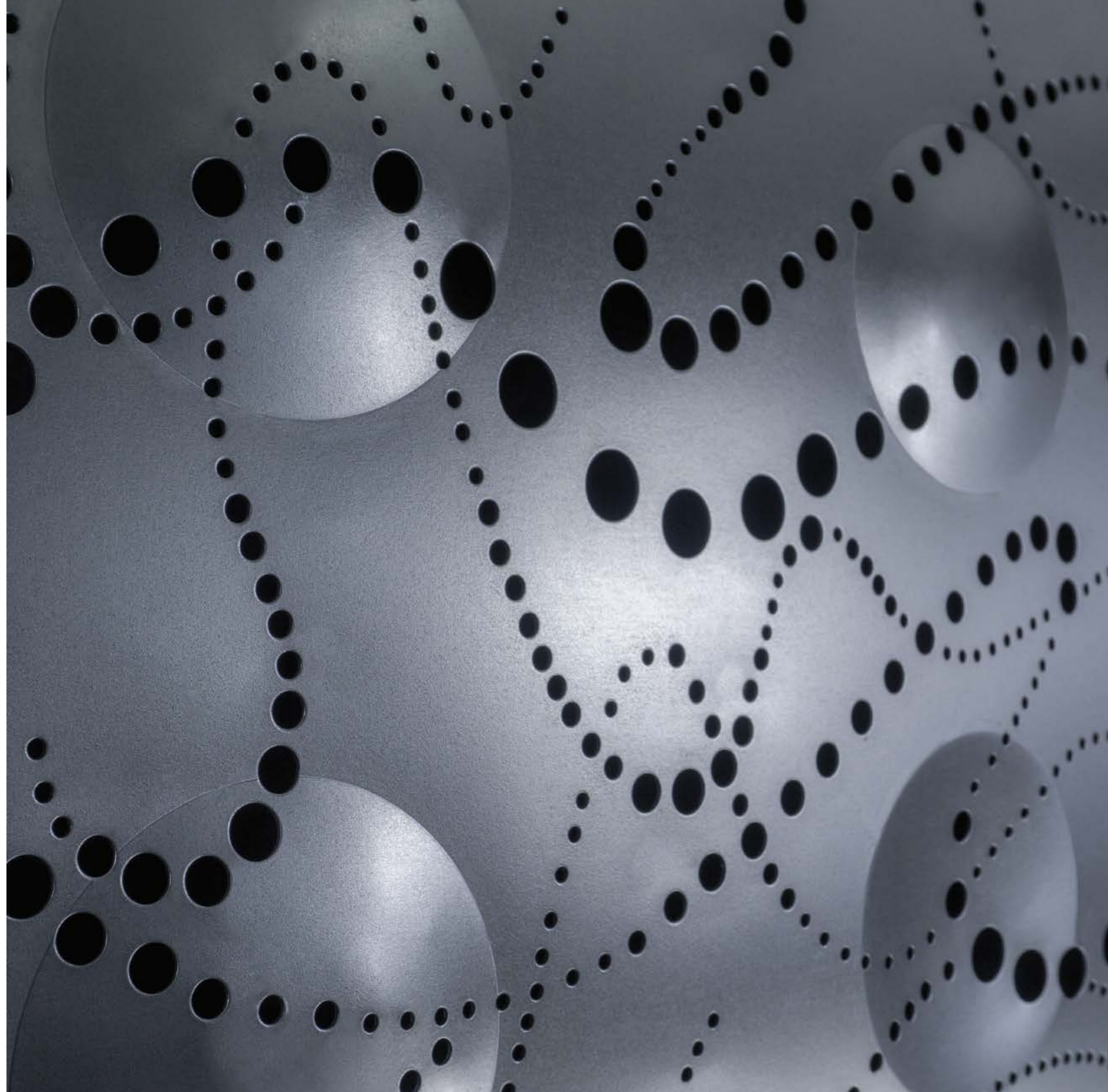
Revestimiento

Funciona como revestimiento tanto de interiores como de exteriores ocultando las estructuras que se encuentren detrás, y a la vez las distintas tramas y modelos le aportan un carácter estético.

Diseños únicos

Cuenta con la posibilidad de convertir una imagen en trama de puntos para luego ser llevada a las placas metálicas a través de un proceso mecánico.

Esto genera que la transparencia sea diferente en cada trama y brinda una gran versatilidad en cuanto a la aplicación de la misma.



Aire caliente

Aire frío



Filtro solar

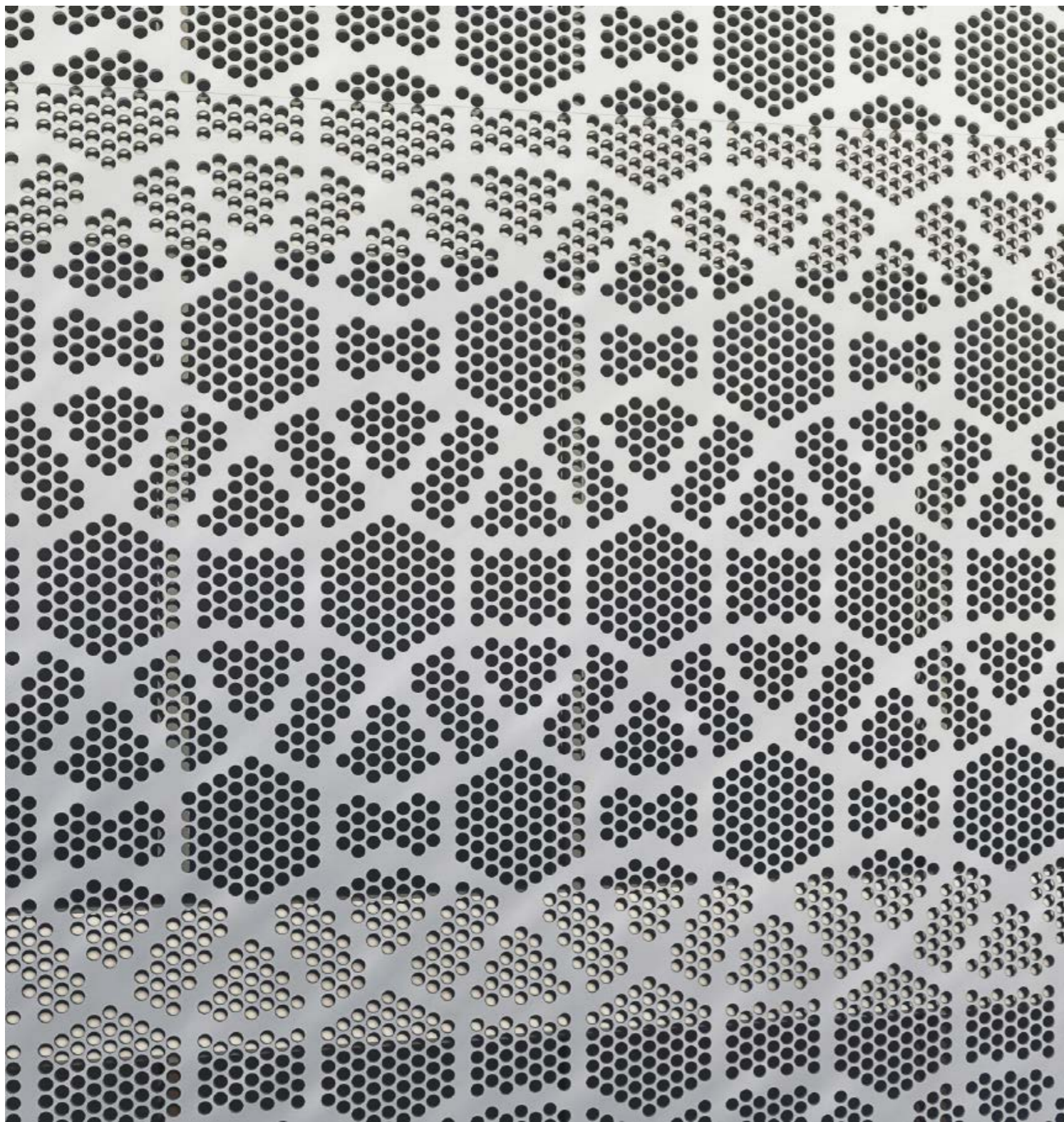
El metal perforado funciona como moderador solar, disminuyendo el impacto de la luz solar y la radiación en el edificio. La transparencia producida por el perforado, permite bloquear la radiación solar directa generando una reducción en el consumo energético en el interior, ya que el impacto de la temperatura exterior es minimizado en gran medida.

Lluvia



Protección para la lluvia

El metal perforado protege el exterior del edificio ante el desgaste que puede producir la lluvia y el viento en las fachadas. Interrumpe el contacto directo entre el agua y el edificio, protegiéndolo y reduciendo los posibles problemas de humedad del mismo.



Efecto de velo exterior

Se produce a partir de la transparencia generada por el perforado, esto permite que la visibilidad desde el exterior hacia el interior sea casi nula mientras que desde el interior hacia el exterior se pueda visualizar claramente a través del perforado, brindando privacidad y seguridad.



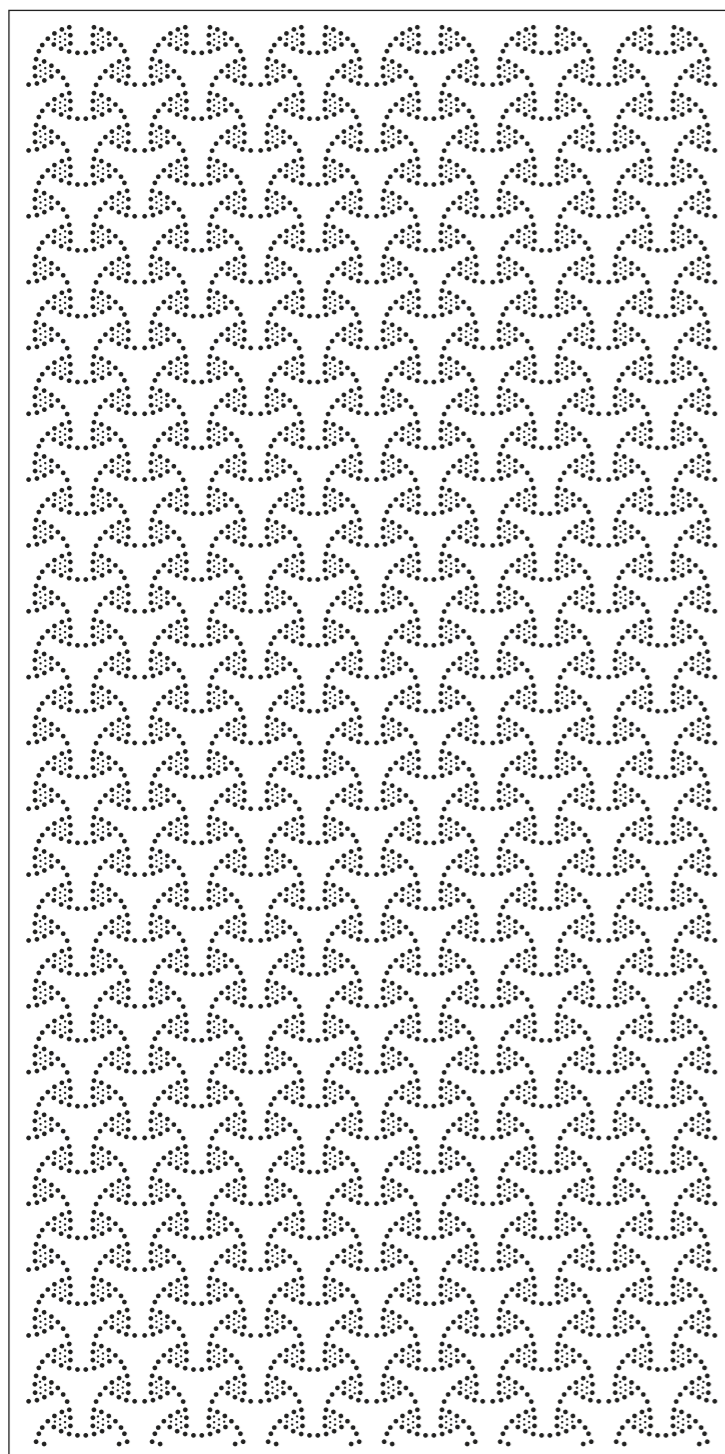
Efecto velo interior

La visibilidad desde el exterior se reduce debido a que la luz del sol es más potente que la luz interior, lo que produce el contraste necesario de luminosidad para que el interior no pueda verse desde el exterior.

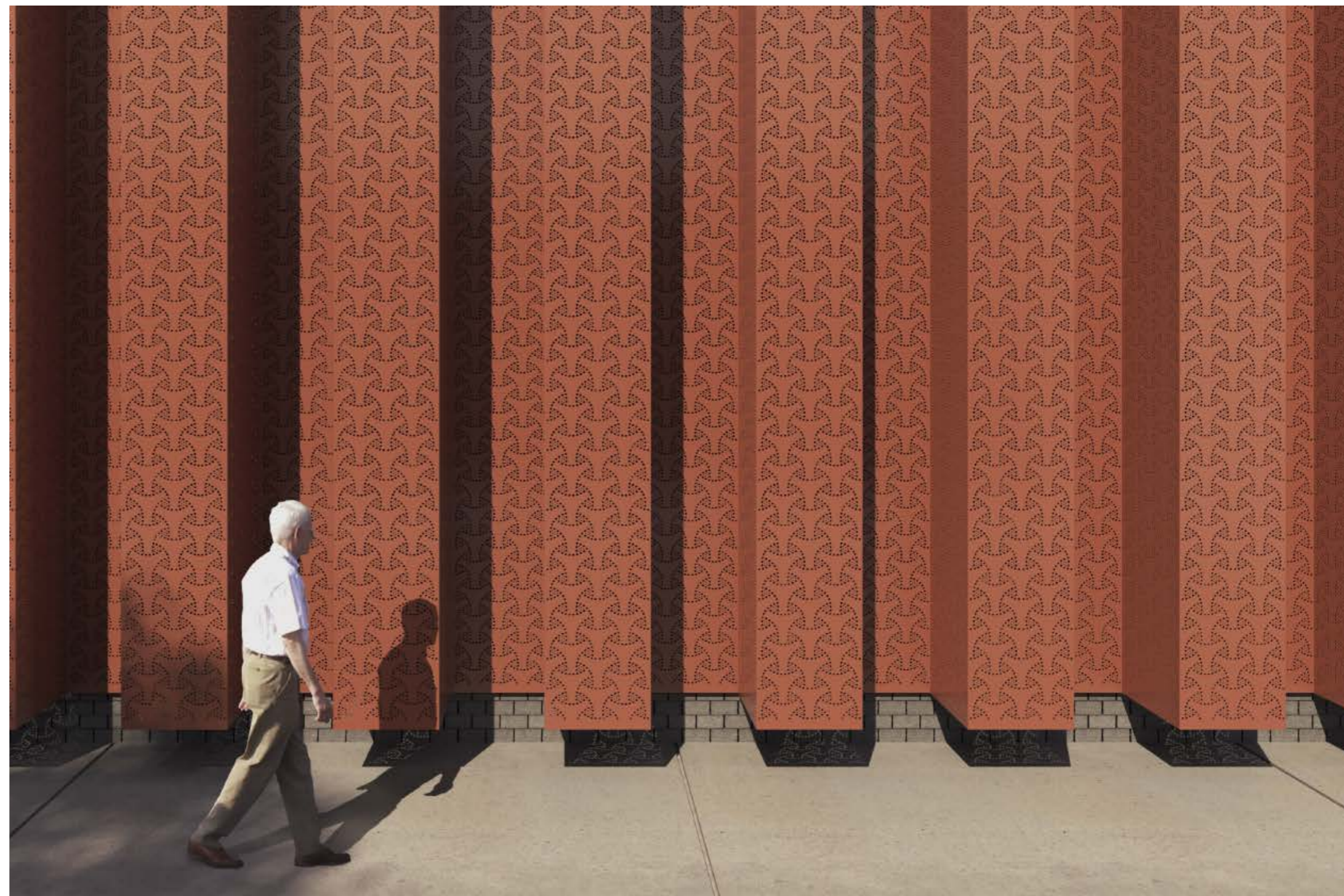


PRODUCTOS

MP 01



LÍNEA LEVEL

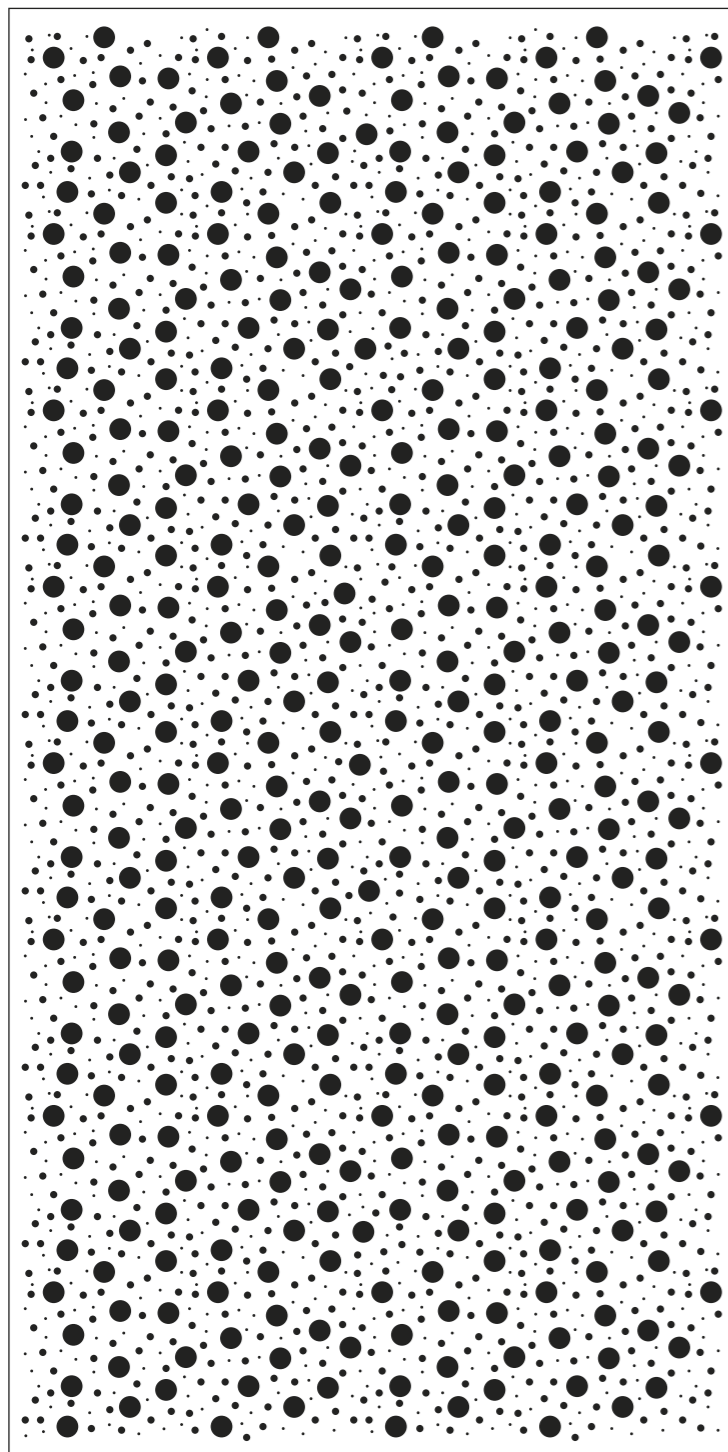


Medida (mm)	1000 x 2000 - 1220 x 2440						1500 x 3000	
	0,9 mm	1,2 mm	1,6 mm	2,0 mm	2,5 mm	3,2 mm	4,75 mm	6,35 mm
Espesor	0,9 mm	1,2 mm	1,6 mm	2,0 mm	2,5 mm	3,2 mm	4,75 mm	6,35 mm
Peso por m ²	6 Kg	8 Kg	-	-	-	-	-	-
Área Abierta	10%	10%	-	-	-	-	-	-

La imagen es solo de referencia, el diseño perforado fue escalado para una óptima visualización

MP 02

LÍNEA LEVEL



Medida (mm)	1000 x 2000 - 1220 x 2440						1500 x 3000	
Espesor	0,9 mm	1,2 mm	1,6 mm	2,0 mm	2,5 mm	3,2 mm	4,75 mm	6,35 mm
Peso por m ²	5,5 Kg	7 Kg	-	-	-	-	-	-
Área Abierta	20%	20%	-	-	-	-	-	-

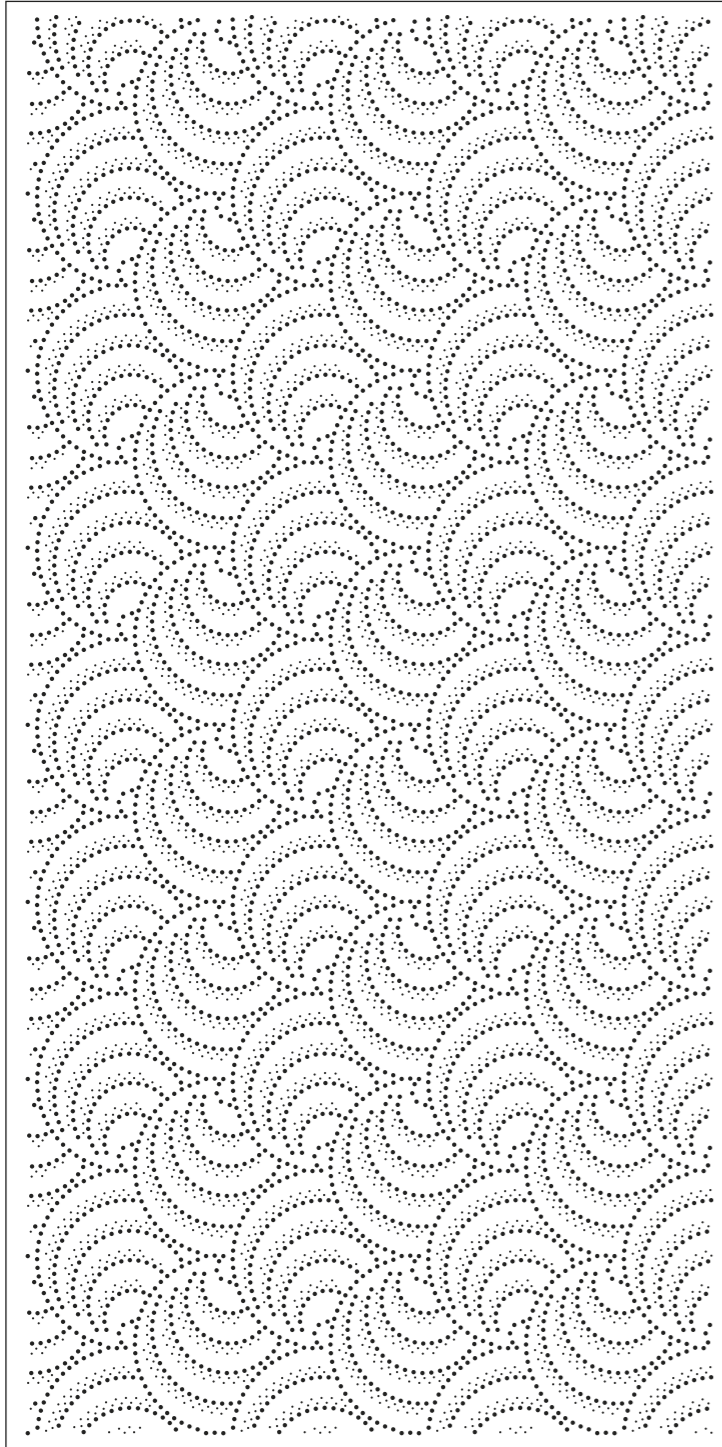


La imagen es solo de referencia, el diseño perforado fue escalado para una óptima visualización

MP 03

LÍNEA LEVEL

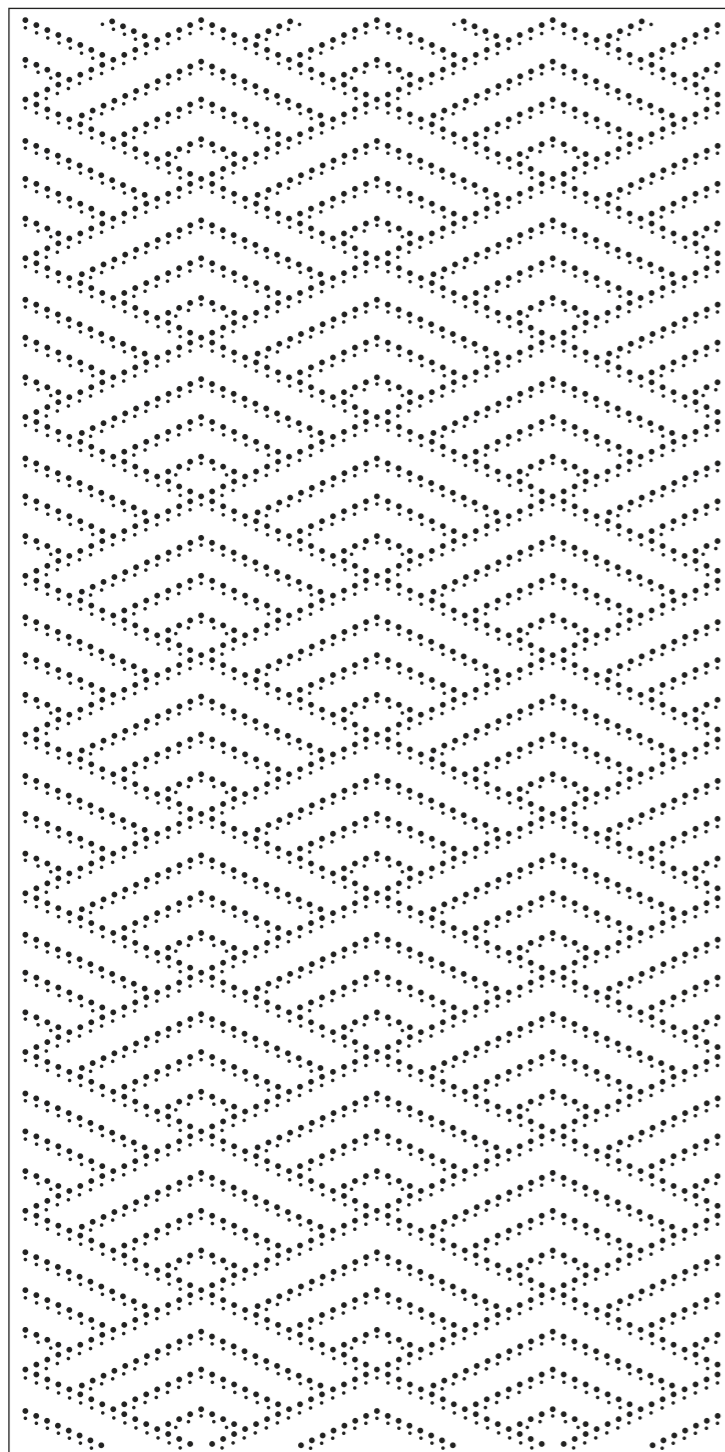
Medida (mm)	1000 x 2000 - 1220 x 2440						1500 x 3000	
Espesor	0,9 mm	1,2 mm	1,6 mm	2,0 mm	2,5 mm	3,2 mm	4,75 mm	6,35 mm
Peso por m ²	6 Kg	8 Kg	-	-	-	-	-	-
Área Abierta	10%	10%	-	-	-	-	-	-



La imagen es solo de referencia, el diseño perforado fue escalado para una óptima visualización

MP 04

LÍNEA LEVEL

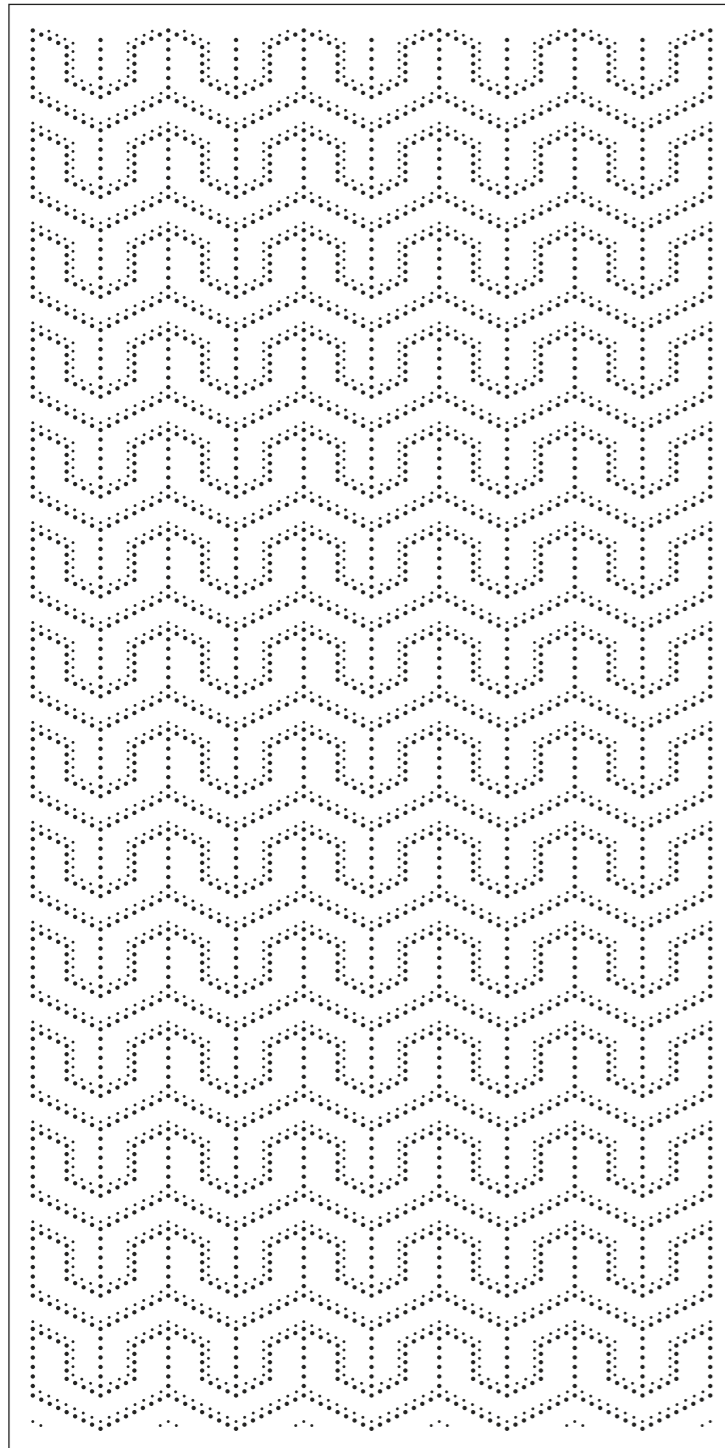


Medida (mm)	1000 x 2000 - 1220 x 2440						1500 x 3000	
	0,9 mm	1,2 mm	1,6 mm	2,0 mm	2,5 mm	3,2 mm	4,75 mm	6,35 mm
Espesor	0,9 mm	1,2 mm	1,6 mm	2,0 mm	2,5 mm	3,2 mm	4,75 mm	6,35 mm
Peso por m ²	6 Kg	8 Kg	11 Kg	-	-	-	-	-
Área Abierta	10%	10%	10%	-	-	-	-	-

La imagen es solo de referencia, el diseño perforado fue escalado para una óptima visualización

MP 05

LÍNEA LEVEL

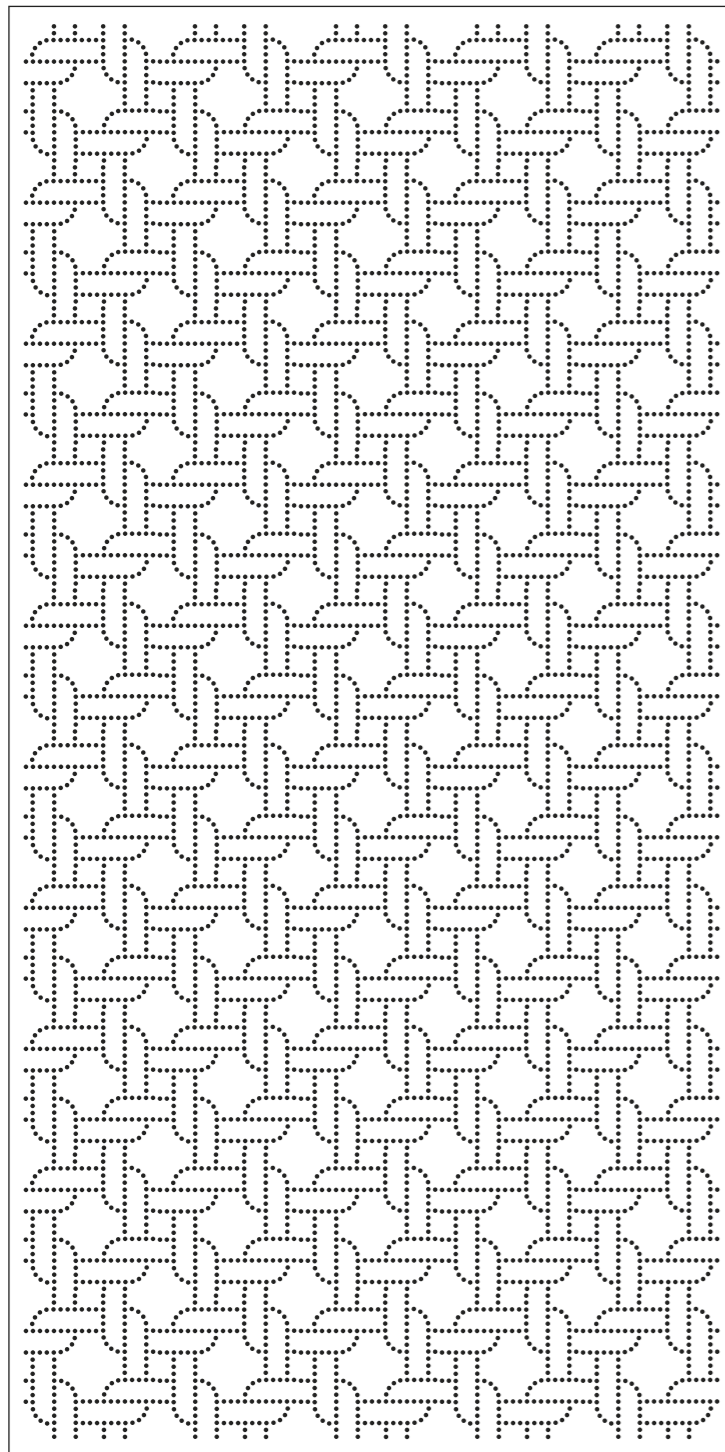


Medida (mm)	1000 x 2000 - 1220 x 2440						1500 x 3000	
Espesor	0,9 mm	1,2 mm	1,6 mm	2,0 mm	2,5 mm	3,2 mm	4,75 mm	6,35 mm
Peso por m ²	6,5 Kg	8,5 Kg	-	-	-	-	-	-
Área Abierta	7%	7%	-	-	-	-	-	-



La imagen es solo de referencia, el diseño perforado fue escalado para una óptima visualización

MP 06



LÍNEA LEVEL

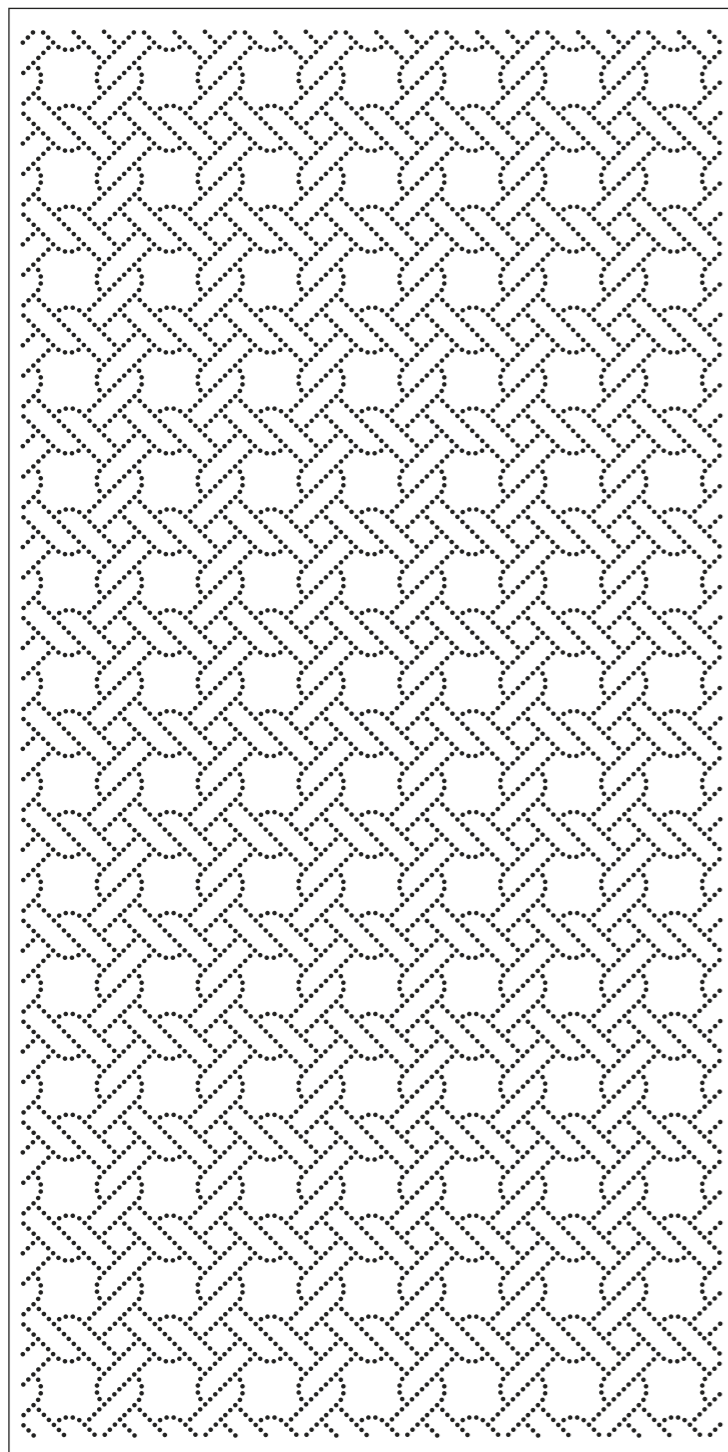


Medida (mm)	1000 x 2000 - 1220 x 2440						1500 x 3000	
	0,9 mm	1,2 mm	1,6 mm	2,0 mm	2,5 mm	3,2 mm	4,75 mm	6,35 mm
Espesor	0,9 mm	1,2 mm	1,6 mm	2,0 mm	2,5 mm	3,2 mm	4,75 mm	6,35 mm
Peso por m ²	6 Kg	8 Kg	11 Kg	14 Kg	-	-	-	-
Área Abierta	10%	10%	10%	10%	-	-	-	-

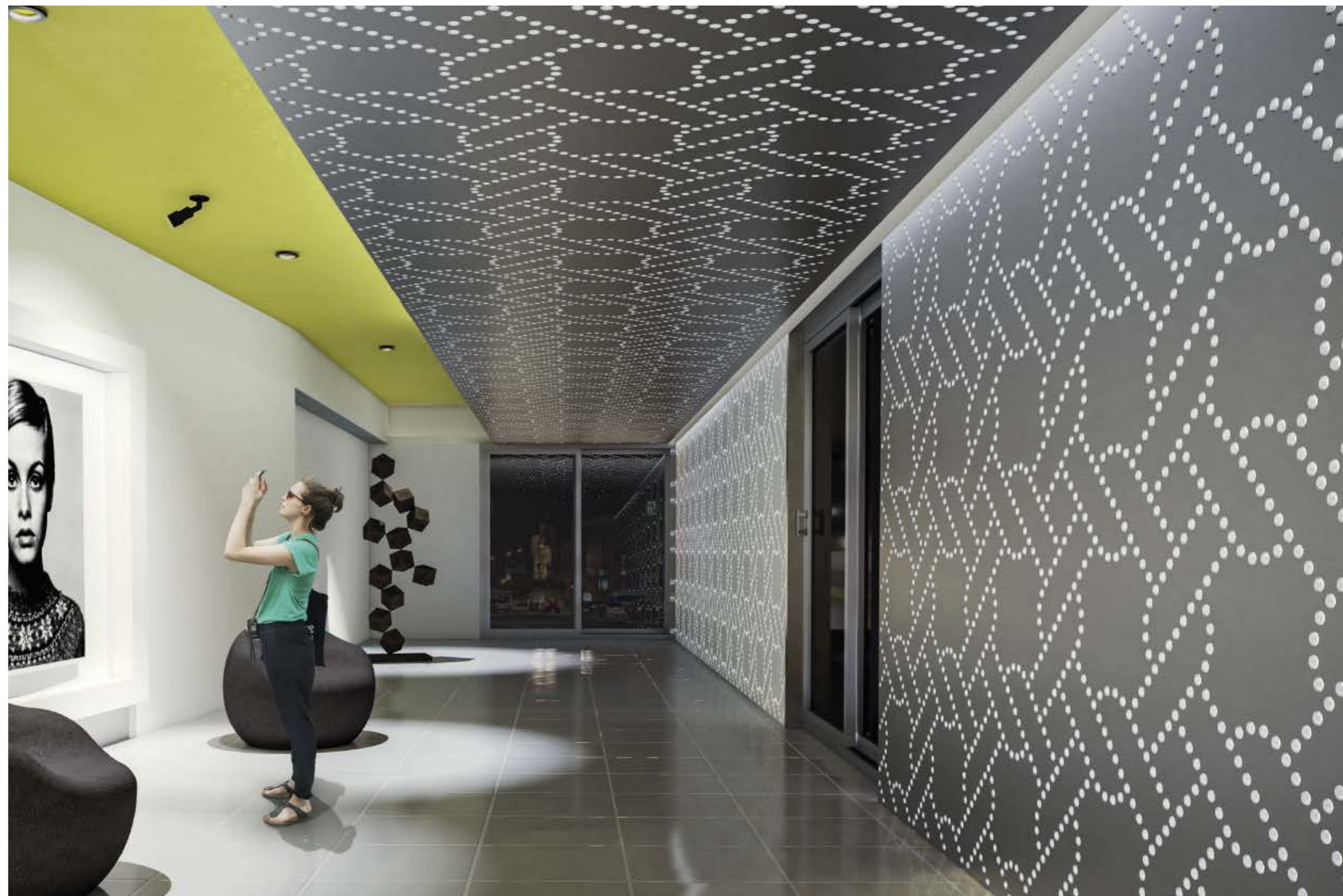
La imagen es solo de referencia, el diseño perforado fue escalado para una óptima visualización

MP 07

LÍNEA LEVEL



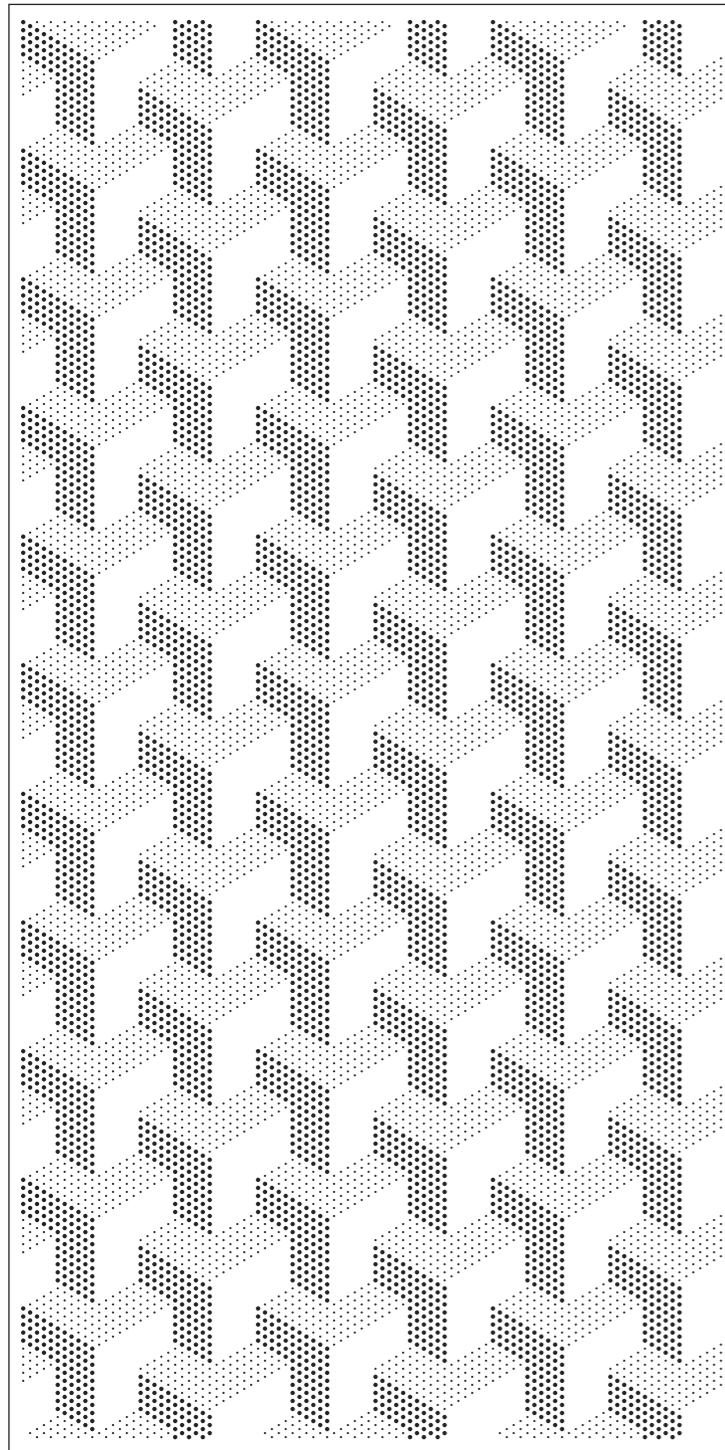
Medida (mm)	1000 x 2000 - 1220 x 2440						1500 x 3000	
Espesor	0,9 mm	1,2 mm	1,6 mm	2,0 mm	2,5 mm	3,2 mm	4,75 mm	6,35 mm
Peso por m ²	6 Kg	8 Kg	11 Kg	14 Kg	-	-	-	-
Área Abierta	10%	10%	10%	10%	-	-	-	-



La imagen es solo de referencia, el diseño perforado fue escalado para una óptima visualización

MP 08

LÍNEA LEVEL

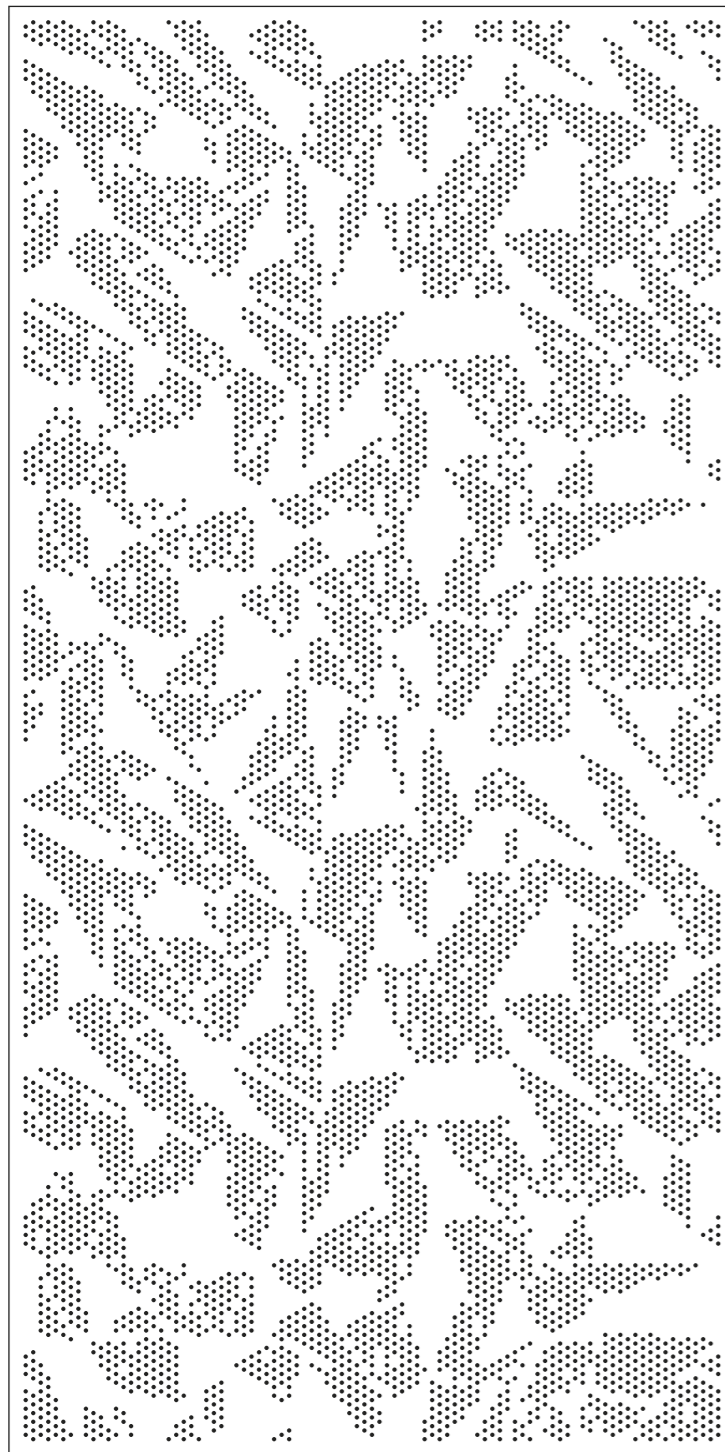


Medida (mm)	1000 x 2000 - 1220 x 2440						1500 x 3000	
	0,9 mm	1,2 mm	1,6 mm	2,0 mm	2,5 mm	3,2 mm	4,75 mm	6,35 mm
Espesor	0,9 mm	1,2 mm	1,6 mm	2,0 mm	2,5 mm	3,2 mm	4,75 mm	6,35 mm
Peso por m ²	6 Kg	8 Kg	-	-	-	-	-	-
Área Abierta	10%	10%	-	-	-	-	-	-



La imagen es solo de referencia, el diseño perforado fue escalado para una óptima visualización

MP 09



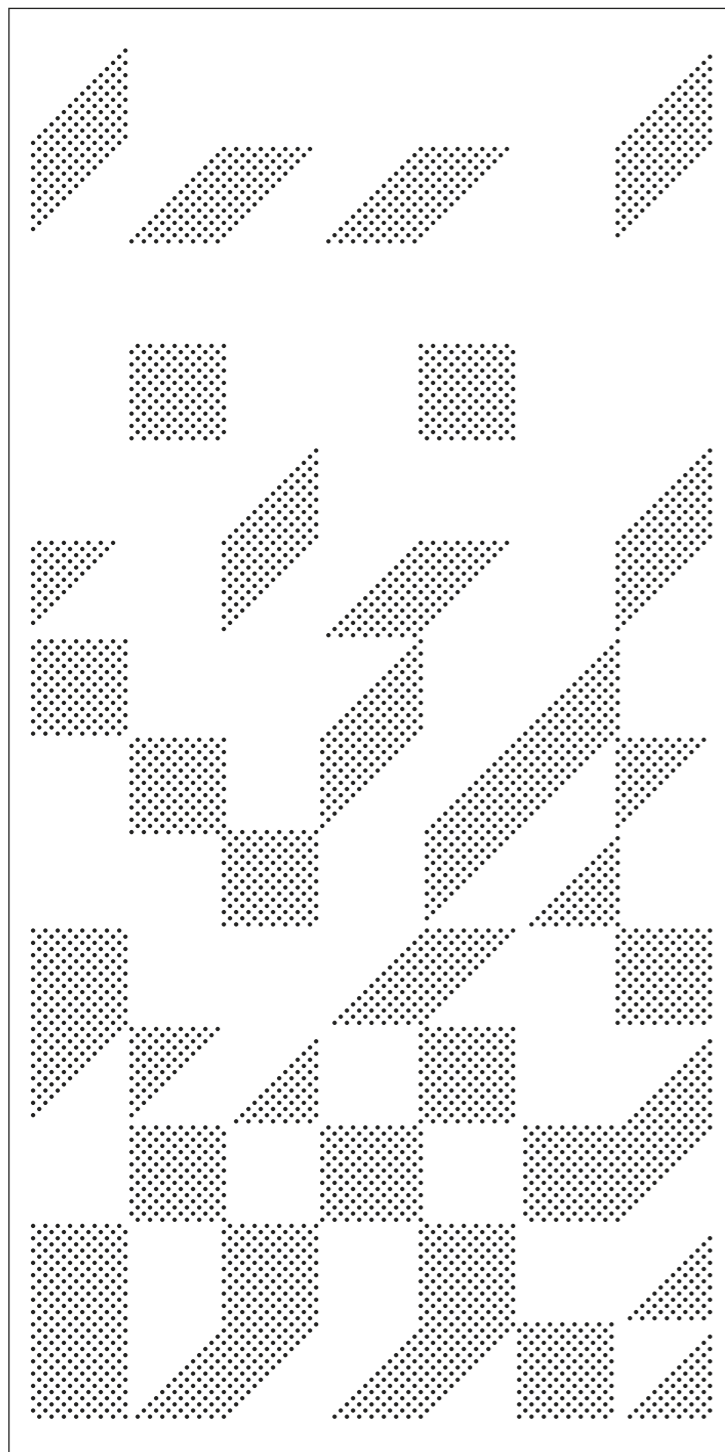
LÍNEA LEVEL



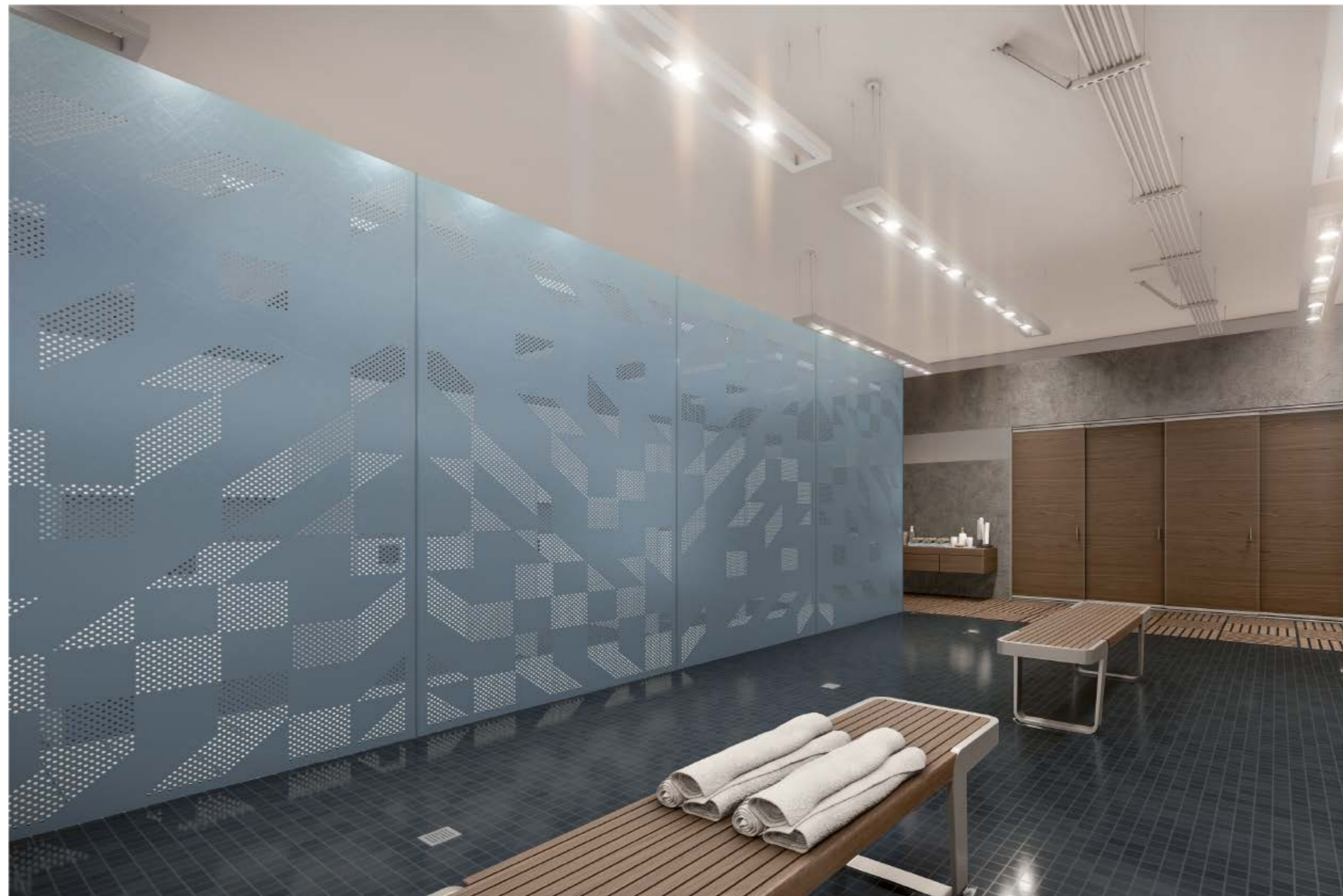
Medida (mm)	1000 x 2000 - 1220 x 2440						1500 x 3000	
	0,9 mm	1,2 mm	1,6 mm	2,0 mm	2,5 mm	3,2 mm	4,75 mm	6,35 mm
Espesor	0,9 mm	1,2 mm	1,6 mm	2,0 mm	2,5 mm	3,2 mm	4,75 mm	6,35 mm
Peso por m ²	6 Kg	8 Kg	11 Kg	14 Kg	-	-	-	-
Área Abierta	11%	11%	11%	11%	-	-	-	-

La imagen es solo de referencia, el diseño perforado fue escalado para una óptima visualización

MP 10



LÍNEA LEVEL

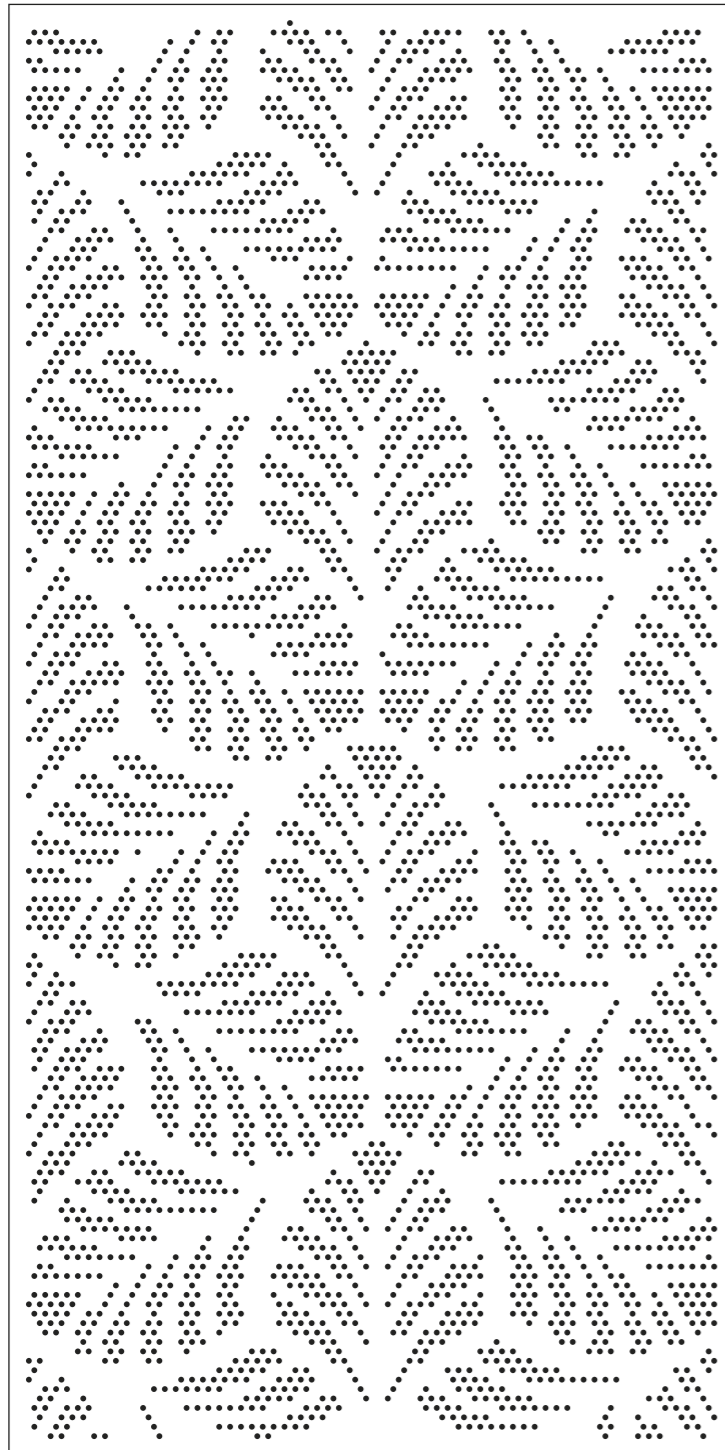


Medida (mm)	1000 x 2000 - 1220 x 2440						1500 x 3000	
	0,9 mm	1,2 mm	1,6 mm	2,0 mm	2,5 mm	3,2 mm	4,75 mm	6,35 mm
Espesor	0,9 mm	1,2 mm	1,6 mm	2,0 mm	2,5 mm	3,2 mm	4,75 mm	6,35 mm
Peso por m ²	6,5 Kg	8,5 Kg	6,5 Kg	8,5 Kg	-	-	-	-
Área Abierta	6%	6%	6%	6%	-	-	-	-

La imagen es solo de referencia, el diseño perforado fue escalado para una óptima visualización

MP 11

LÍNEA LEVEL

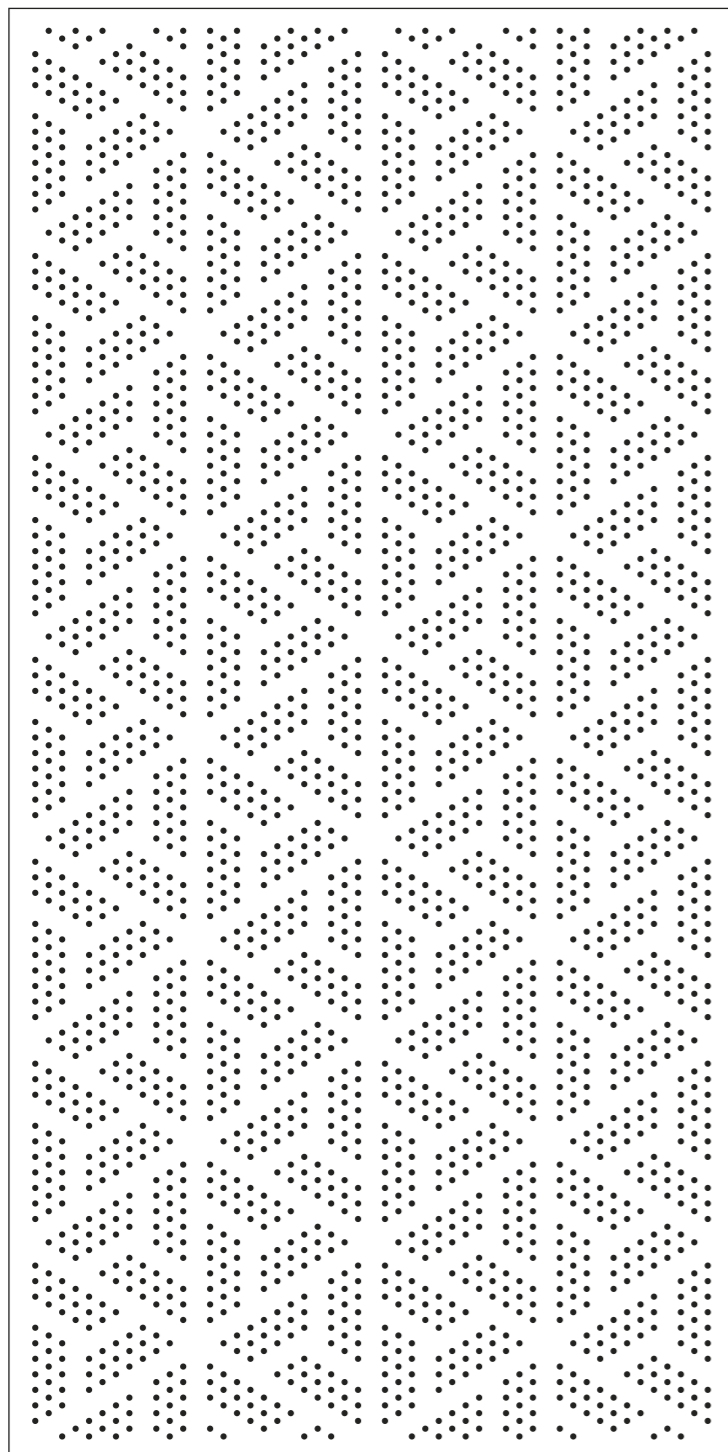


Medida (mm)	1000 x 2000 - 1220 x 2440						1500 x 3000	
	0,9 mm	1,2 mm	1,6 mm	2,0 mm	2,5 mm	3,2 mm	4,75 mm	6,35 mm
Espesor	0,9 mm	1,2 mm	1,6 mm	2,0 mm	2,5 mm	3,2 mm	4,75 mm	6,35 mm
Peso por m ²	6 Kg	8 Kg	11 Kg	14 Kg	14 Kg	-	-	-
Área Abierta	11%	11%	11%	11%	11%	-	-	-

La imagen es solo de referencia, el diseño perforado fue escalado para una óptima visualización

MP 12

LÍNEA LEVEL

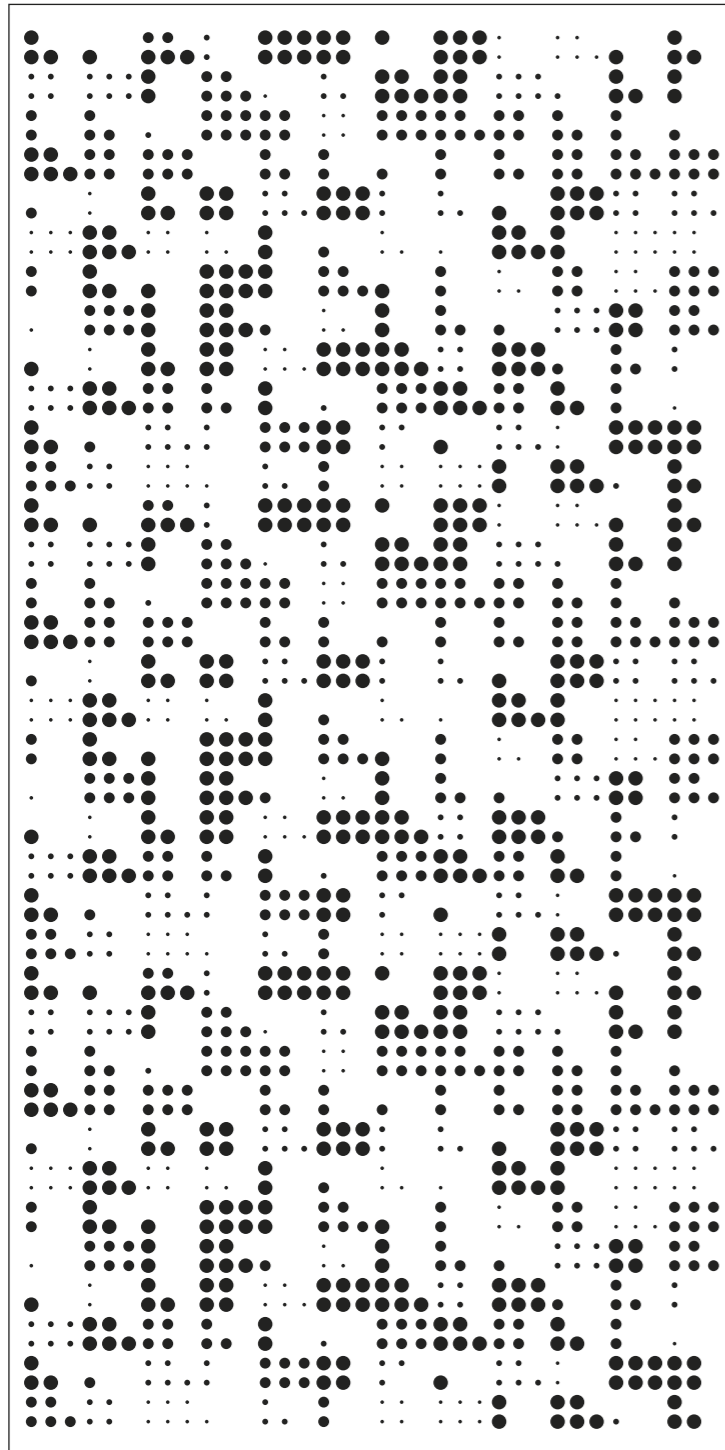


Medida (mm)	1000 x 2000 - 1220 x 2440						1500 x 3000	
Espesor	0,9 mm	1,2 mm	1,6 mm	2,0 mm	2,5 mm	3,2 mm	4,75 mm	6,35 mm
Peso por m ²	6 Kg	8 Kg	11 Kg	14 Kg	18 Kg	-	-	-
Área Abierta	10%	10%	10%	10%	10%	-	-	-



La imagen es solo de referencia, el diseño perforado fue escalado para una óptima visualización

MP 13



LÍNEA LEVEL

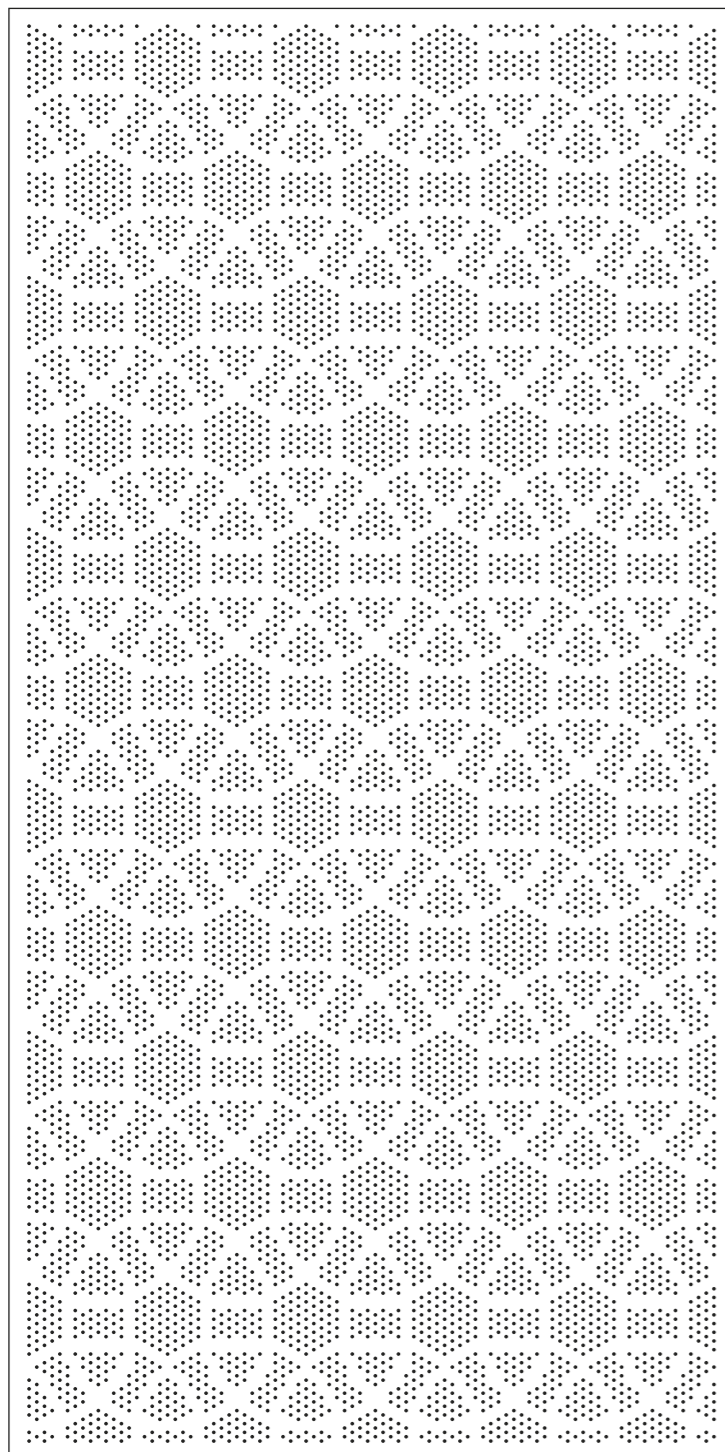


Medida (mm)	1000 x 2000 - 1220 x 2440						1500 x 3000	
Espesor	0,9 mm	1,2 mm	1,6 mm	2,0 mm	2,5 mm	3,2 mm	4,75 mm	6,35 mm
Peso por m ²	6 Kg	7,5 Kg	10,5 Kg	13,5 Kg	-	-	-	-
Área Abierta	13%	13%	13%	13%	-	-	-	-

La imagen es solo de referencia, el diseño perforado fue escalado para una óptima visualización

MP 14

LÍNEA LEVEL

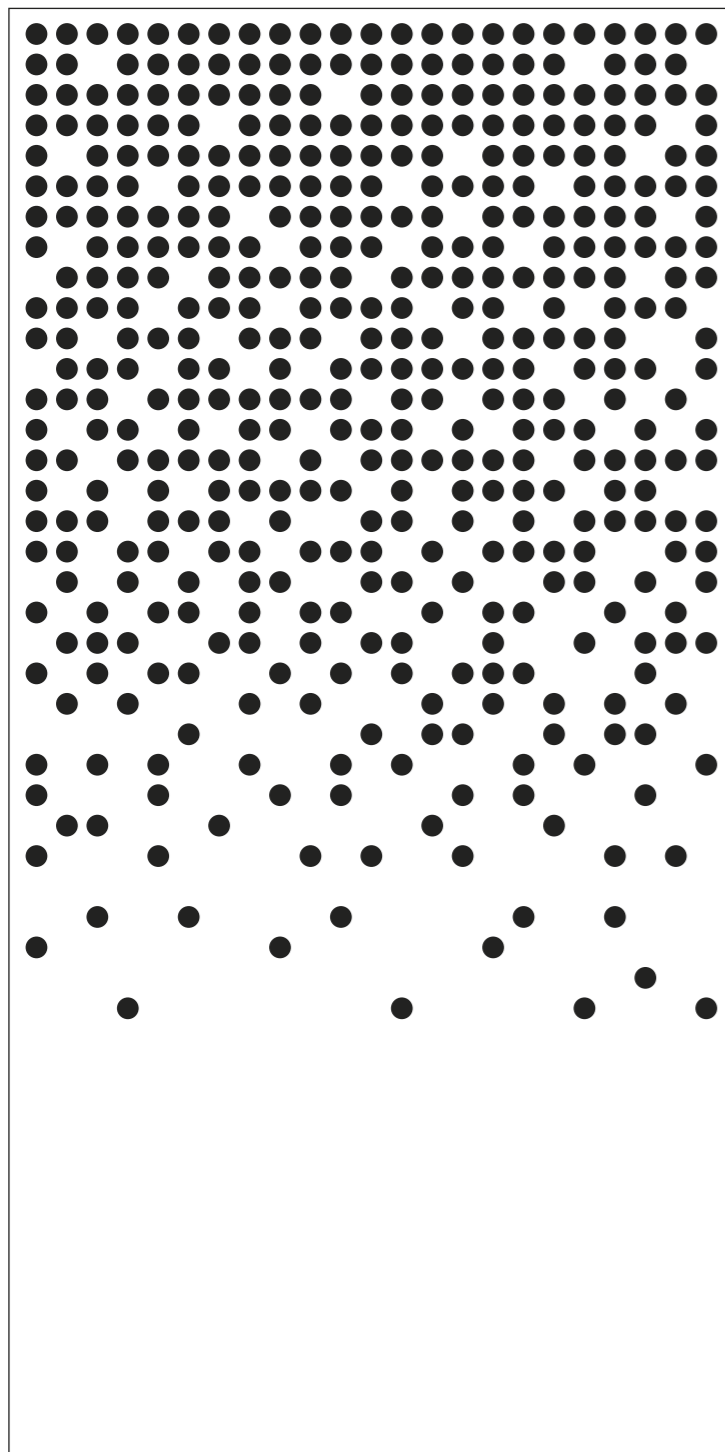


Medida (mm)	1000 x 2000 - 1220 x 2440						1500 x 3000	
Espesor	0,9 mm	1,2 mm	1,6 mm	2,0 mm	2,5 mm	3,2 mm	4,75 mm	6,35 mm
Peso por m ²	6 Kg	7,5 Kg	11 Kg	13 Kg	-	-	-	-
Área Abierta	15%	15%	15%	15%	-	-	-	-



La imagen es solo de referencia, el diseño perforado fue escalado para una óptima visualización

MP 15



LÍNEA LEVEL

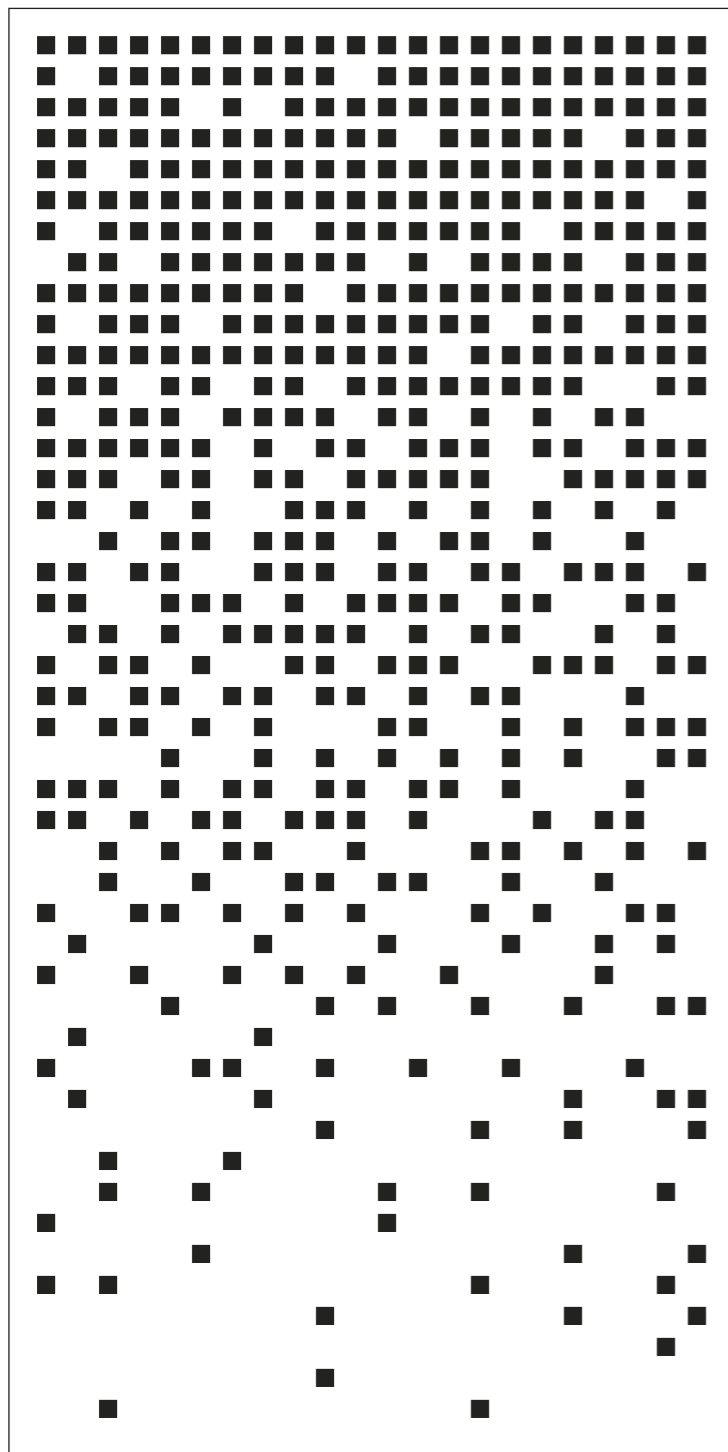


Medida (mm)	1000 x 2000 - 1220 x 2440						1500 x 3000	
Espesor	0,9 mm	1,2 mm	1,6 mm	2,0 mm	2,5 mm	3,2 mm	4,75 mm	6,35 mm
Peso por m ²	5 Kg	7 Kg	10 Kg	12,5 Kg	16 Kg	20 Kg	31 Kg	40 Kg
Área Abierta	20%	20%	20%	20%	20%	20%	20%	20%

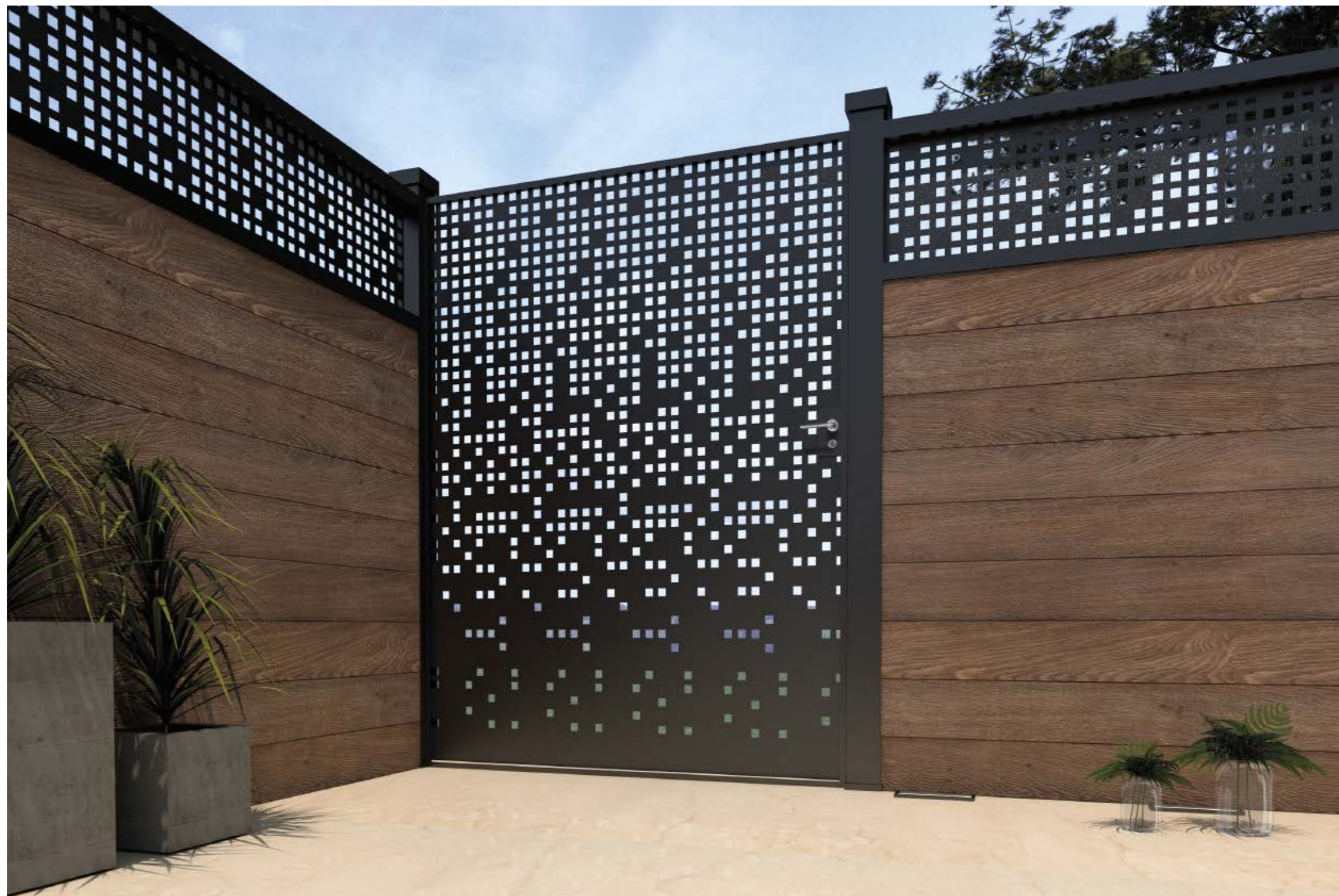
La imagen es solo de referencia, el diseño perforado fue escalado para una óptima visualización

MP 16

LÍNEA LEVEL



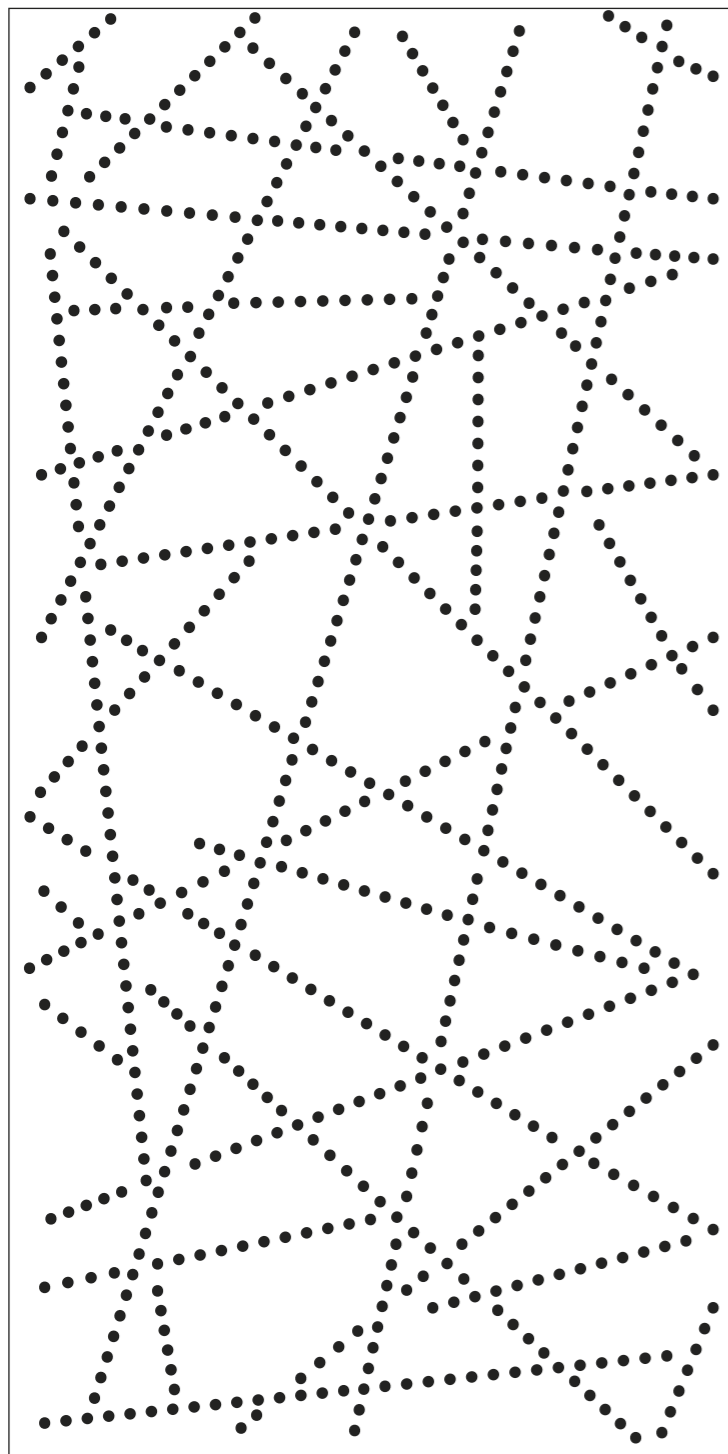
Medida (mm)	1000 x 2000 - 1220 x 2440						1500 x 3000	
Espesor	0,9 mm	1,2 mm	1,6 mm	2,0 mm	2,5 mm	3,2 mm	4,75 mm	6,35 mm
Peso por m ²	5,5 Kg	7,5 Kg	10 Kg	13 Kg	16,5 Kg	20,5 Kg	32 Kg	41,5 Kg
Área Abierta	17%	17%	17%	17%	17%	17%	17%	17%



La imagen es solo de referencia, el diseño perforado fue escalado para una óptima visualización

MP 17

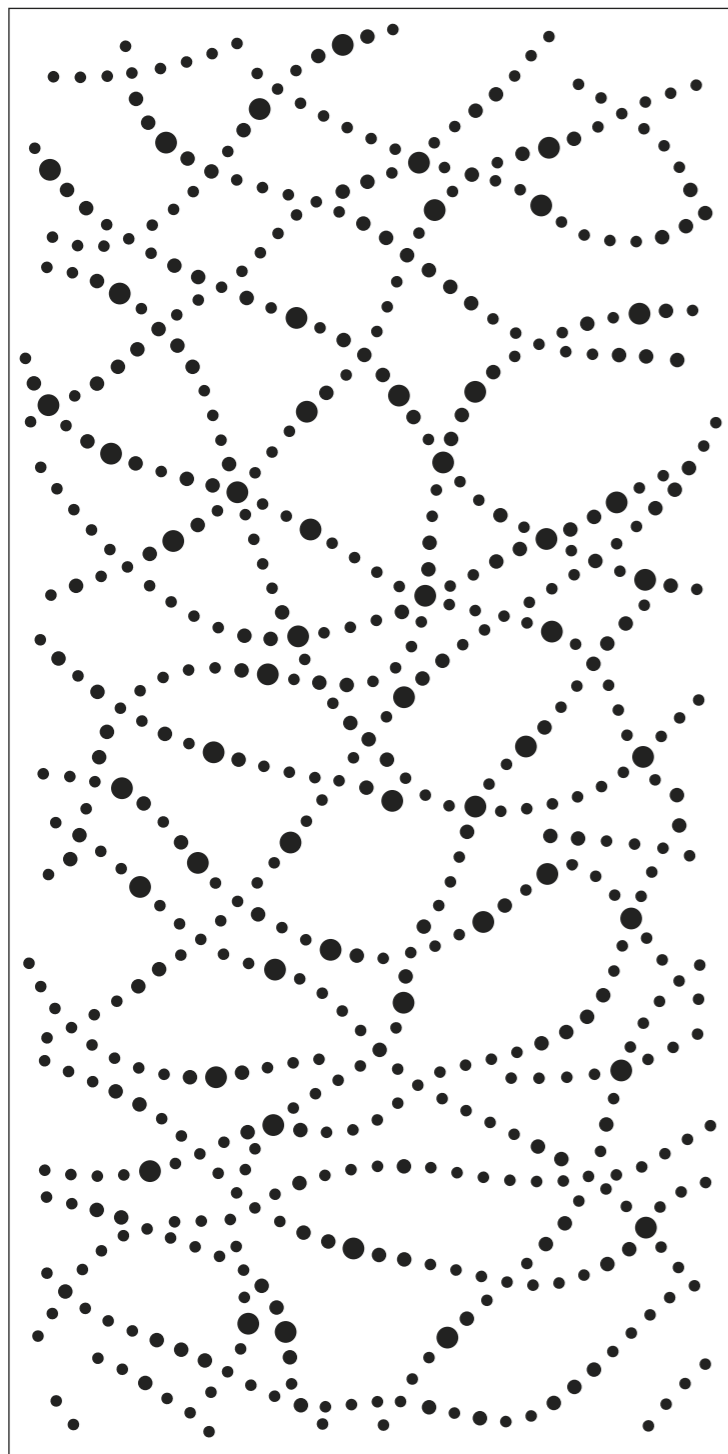
LÍNEA LEVEL



Medida (mm)	1000 x 2000 - 1220 x 2440						1500 x 3000	
	0,9 mm	1,2 mm	1,6 mm	2,0 mm	2,5 mm	3,2 mm	4,75 mm	6,35 mm
Espesor	0,9 mm	1,2 mm	1,6 mm	2,0 mm	2,5 mm	3,2 mm	4,75 mm	6,35 mm
Peso por m ²	6,5 Kg	8,5 Kg	11,5 Kg	14,5 Kg	18,5 Kg	23,5 Kg	36,5 Kg	-
Área Abierta	6%	6%	6%	6%	6%	6%	6%	-

La imagen es solo de referencia, el diseño perforado fue escalado para una óptima visualización

MP 18



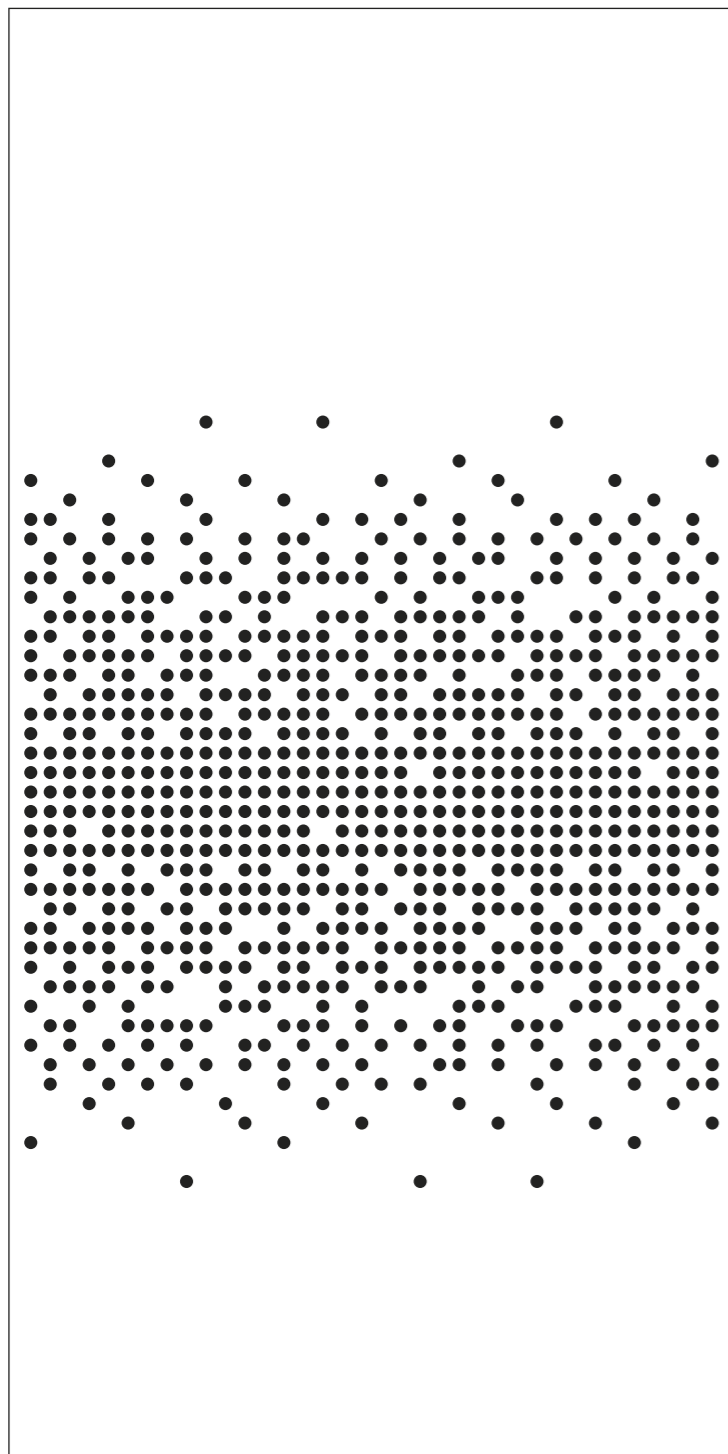
LÍNEA LEVEL



Medida (mm)	1000 x 2000 - 1220 x 2440						1500 x 3000	
Espesor	0,9 mm	1,2 mm	1,6 mm	2,0 mm	2,5 mm	3,2 mm	4,75 mm	6,35 mm
Peso por m ²	6 Kg	7,5 Kg	10,5 Kg	13 Kg	16,5 Kg	21 Kg	33 Kg	42,5 Kg
Área Abierta	15%	15%	15%	15%	15%	15%	15%	15%

La imagen es solo de referencia, el diseño perforado fue escalado para una óptima visualización

MP 19



LÍNEA LEVEL

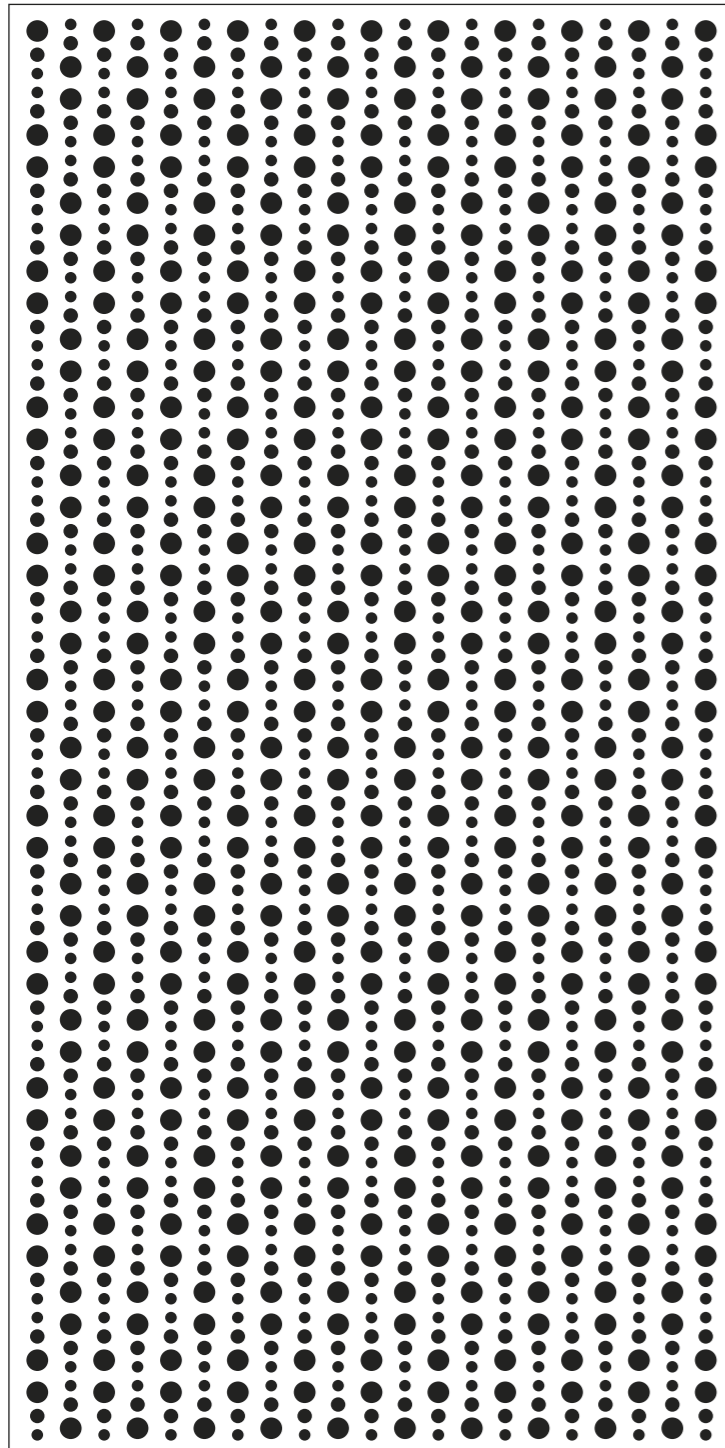


Medida (mm)	1000 x 2000 - 1220 x 2440						1500 x 3000	
	0,9 mm	1,2 mm	1,6 mm	2,0 mm	2,5 mm	3,2 mm	4,75 mm	6,35 mm
Espesor	0,9 mm	1,2 mm	1,6 mm	2,0 mm	2,5 mm	3,2 mm	4,75 mm	6,35 mm
Peso por m ²	6 Kg	7,5 Kg	10,5 Kg	13 Kg	16,5 Kg	21 Kg	33 Kg	42,5 Kg
Área Abierta	15%	15%	15%	15%	15%	15%	15%	15%

La imagen es solo de referencia, el diseño perforado fue escalado para una óptima visualización

MP 20

LÍNEA LEVEL



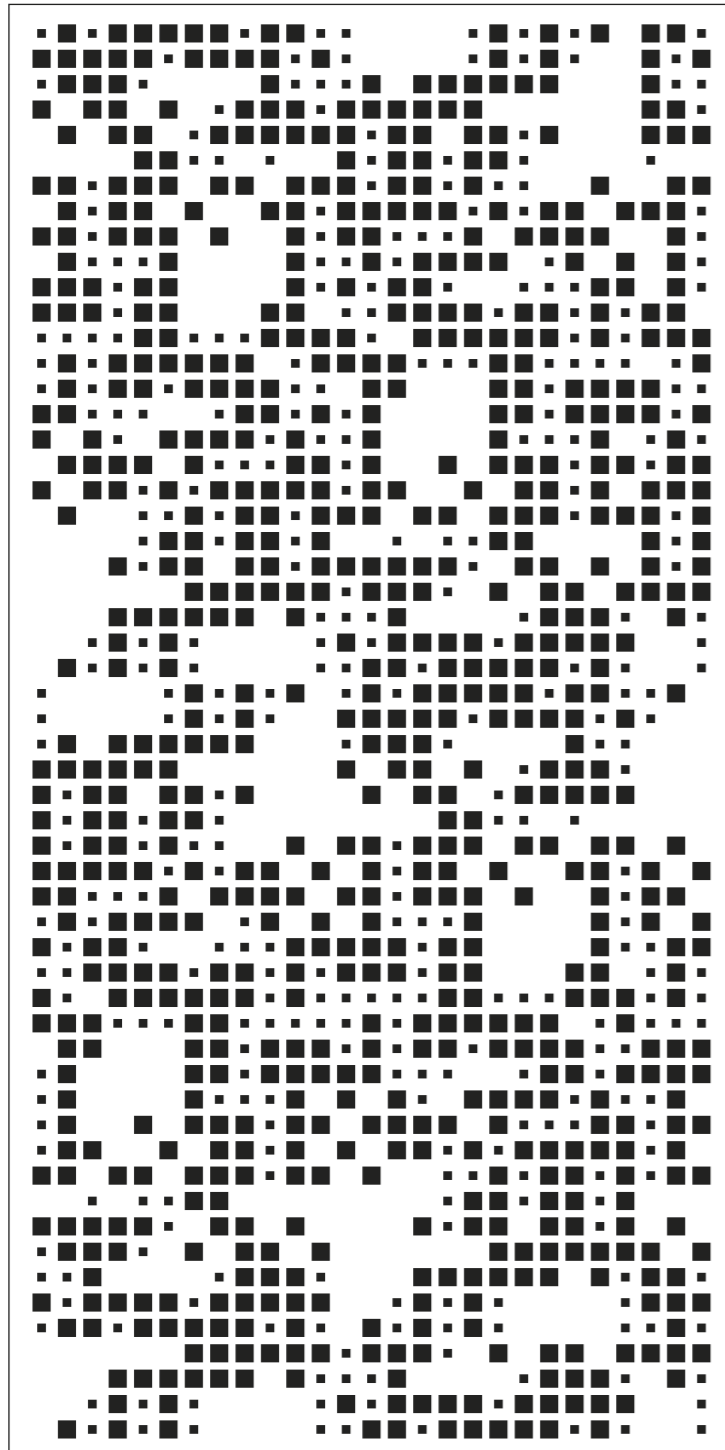
Medida (mm)	1000 x 2000 - 1220 x 2440						1500 x 3000	
	0,9 mm	1,2 mm	1,6 mm	2,0 mm	2,5 mm	3,2 mm	4,75 mm	6,35 mm
Espesor	0,9 mm	1,2 mm	1,6 mm	2,0 mm	2,5 mm	3,2 mm	4,75 mm	6,35 mm
Peso por m ²	5 Kg	6,5 Kg	9 Kg	11 Kg	14,5 Kg	18 Kg	28 Kg	-
Área Abierta	27%	27%	27%	27%	27%	27%	27%	-



La imagen es solo de referencia, el diseño perforado fue escalado para una óptima visualización

MP 21

LÍNEA LEVEL



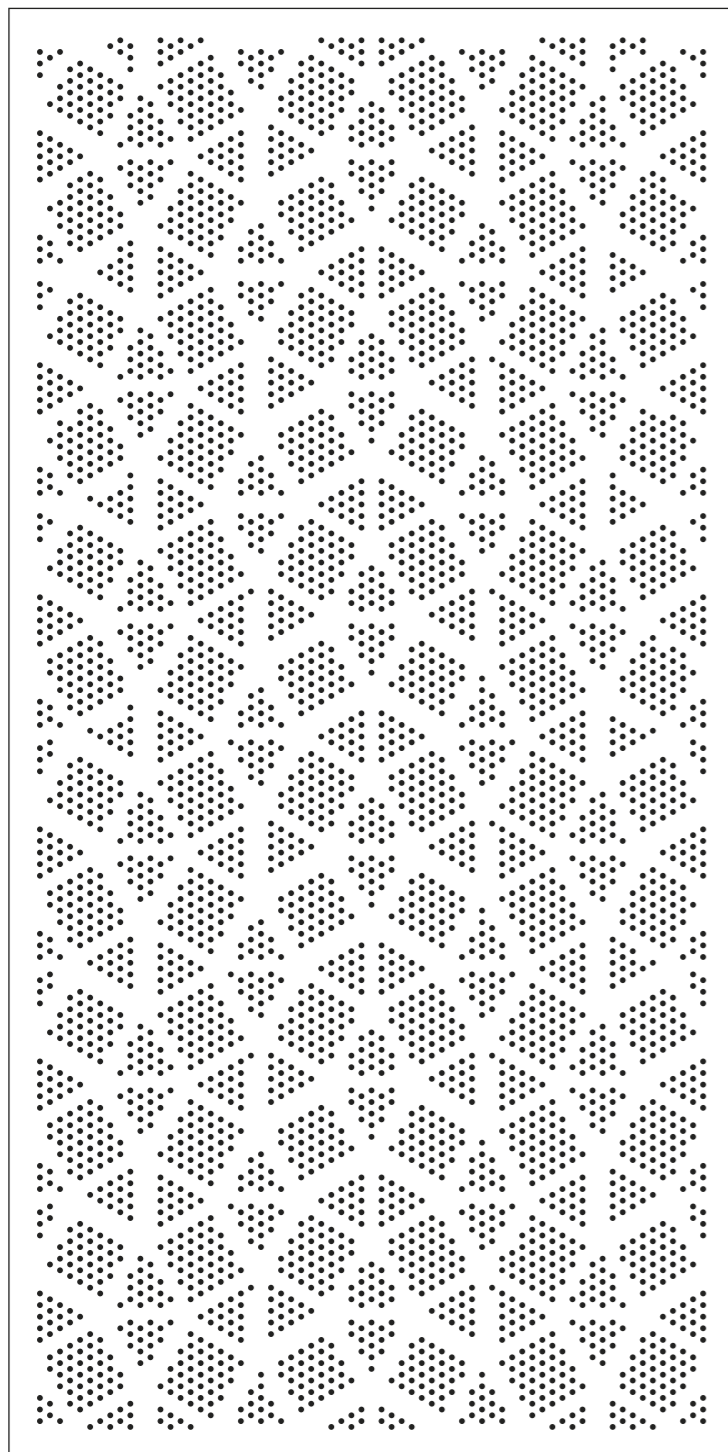
Medida (mm)	1000 x 2000 - 1220 x 2440						1500 x 3000	
	0,9 mm	1,2 mm	1,6 mm	2,0 mm	2,5 mm	3,2 mm	4,75 mm	6,35 mm
Espesor	0,9 mm	1,2 mm	1,6 mm	2,0 mm	2,5 mm	3,2 mm	4,75 mm	6,35 mm
Peso por m ²	5 Kg	6,5 Kg	9 Kg	11,5 Kg	14,5 Kg	18 Kg	-	-
Área Abierta	27%	27%	27%	27%	27%	27%	-	-



La imagen es solo de referencia, el diseño perforado fue escalado para una óptima visualización

MP 22

LÍNEA LEVEL



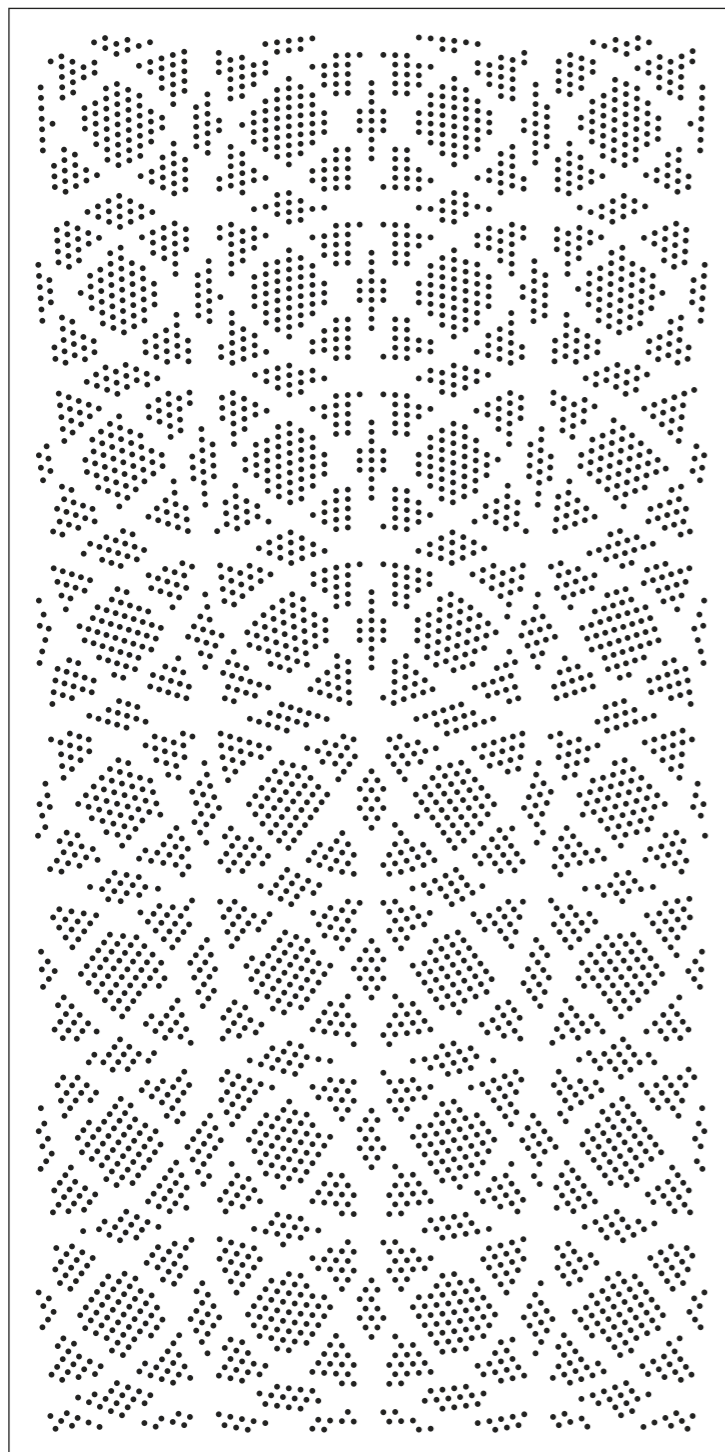
Medida (mm)	1000 x 2000 - 1220 x 2440						1500 x 3000	
	0,9 mm	1,2 mm	1,6 mm	2,0 mm	2,5 mm	3,2 mm	4,75 mm	6,35 mm
Espesor	0,9 mm	1,2 mm	1,6 mm	2,0 mm	2,5 mm	3,2 mm	4,75 mm	6,35 mm
Peso por m ²	6 Kg	8 Kg	11 Kg	13,5 Kg	17,5 Kg	-	-	-
Área Abierta	12%	12%	12%	12%	12%	-	-	-



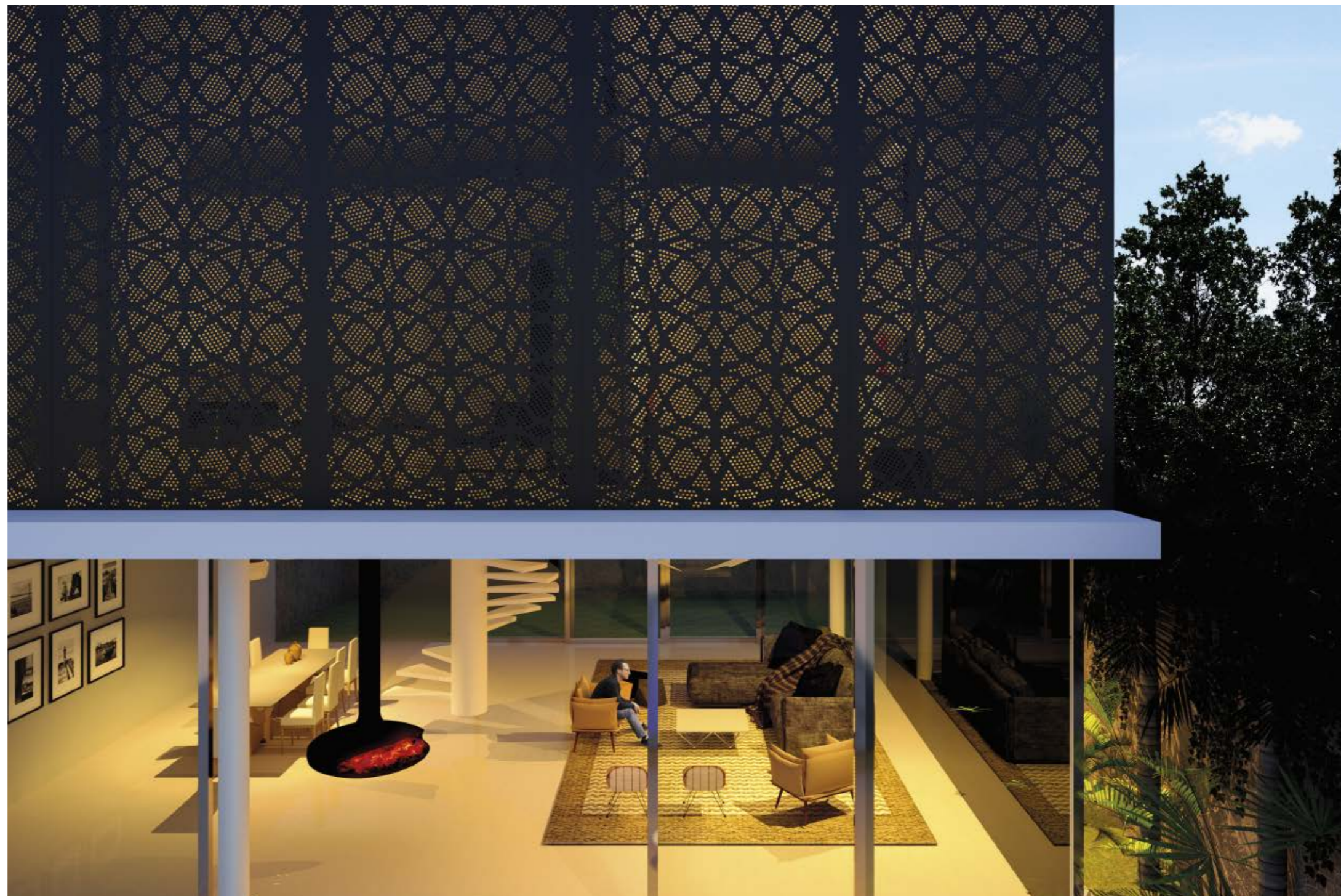
La imagen es solo de referencia, el diseño perforado fue escalado para una óptima visualización

MP 23

LÍNEA LEVEL



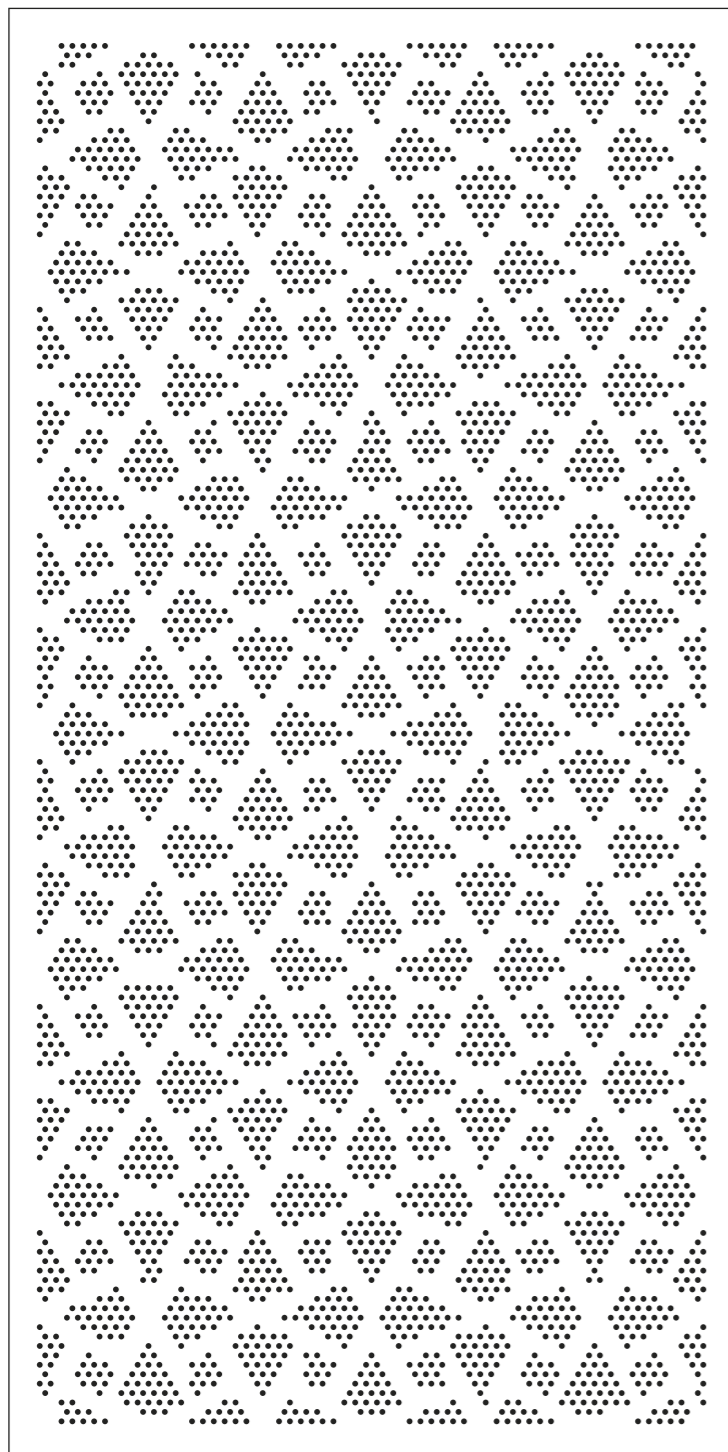
Medida (mm)	1000 x 2000 - 1220 x 2440						1500 x 3000	
	0,9 mm	1,2 mm	1,6 mm	2,0 mm	2,5 mm	3,2 mm	4,75 mm	6,35 mm
Espesor	0,9 mm	1,2 mm	1,6 mm	2,0 mm	2,5 mm	3,2 mm	4,75 mm	6,35 mm
Peso por m ²	6 Kg	8 Kg	11 Kg	13,5 Kg	17,5 Kg	-	-	-
Área Abierta	12%	12%	12%	12%	12%	-	-	-



La imagen es solo de referencia, el diseño perforado fue escalado para una óptima visualización

MP 24

LÍNEA LEVEL



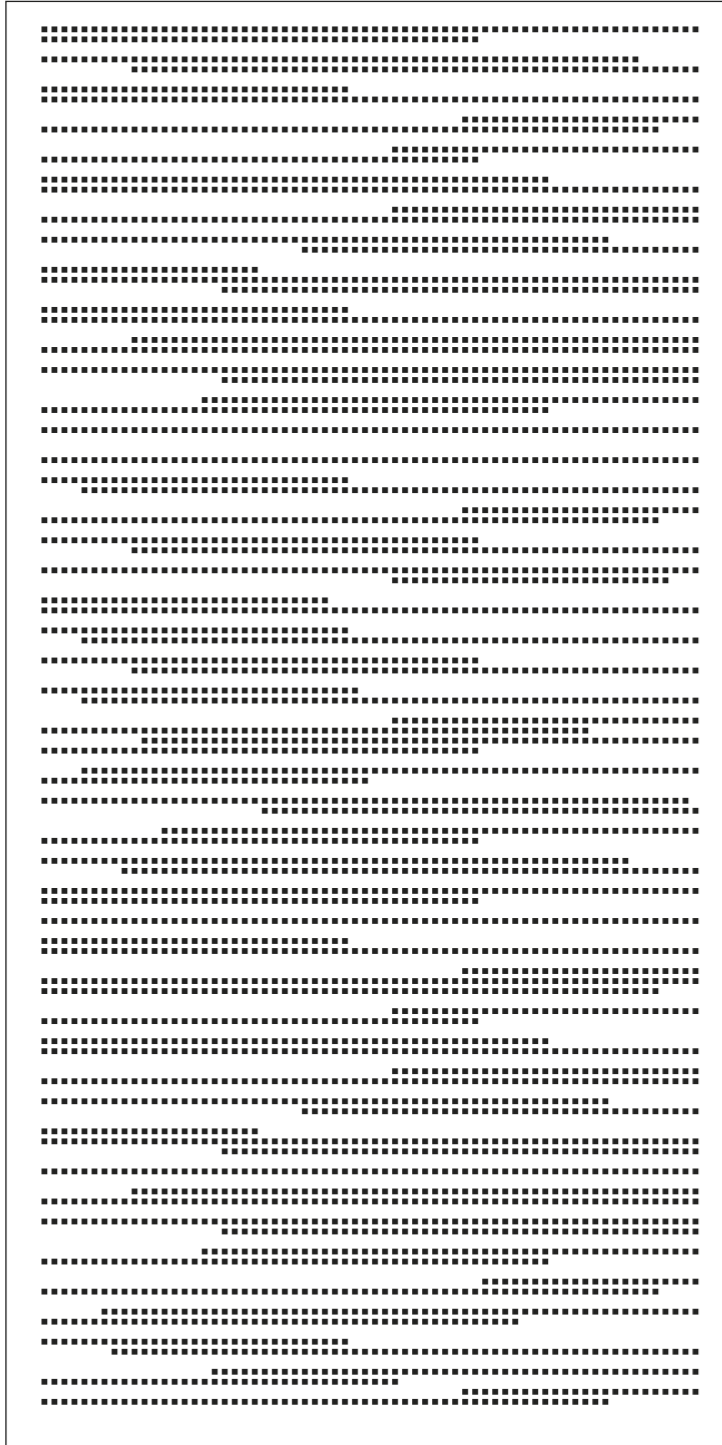
Medida (mm)	1000 x 2000 - 1220 x 2440						1500 x 3000	
	0,9 mm	1,2 mm	1,6 mm	2,0 mm	2,5 mm	3,2 mm	4,75 mm	6,35 mm
Espesor	0,9 mm	1,2 mm	1,6 mm	2,0 mm	2,5 mm	3,2 mm	4,75 mm	6,35 mm
Peso por m ²	6 Kg	8 Kg	11 Kg	13,5 Kg	17,5 Kg	-	-	-
Área Abierta	12%	12%	12%	12%	12%	-	-	-

La imagen es solo de referencia, el diseño perforado fue escalado para una óptima visualización

MP 25

LÍNEA LEVEL

Medida (mm)	1000 x 2000 - 1220 x 2440						1500 x 3000	
Espesor	0,9 mm	1,2 mm	1,6 mm	2,0 mm	2,5 mm	3,2 mm	4,75 mm	6,35 mm
Peso por m ²	6 Kg	7,5 Kg	10,5 Kg	13 Kg	16,5 Kg	-	-	-
Área Abierta	15%	15%	15%	15%	15%	-	-	-

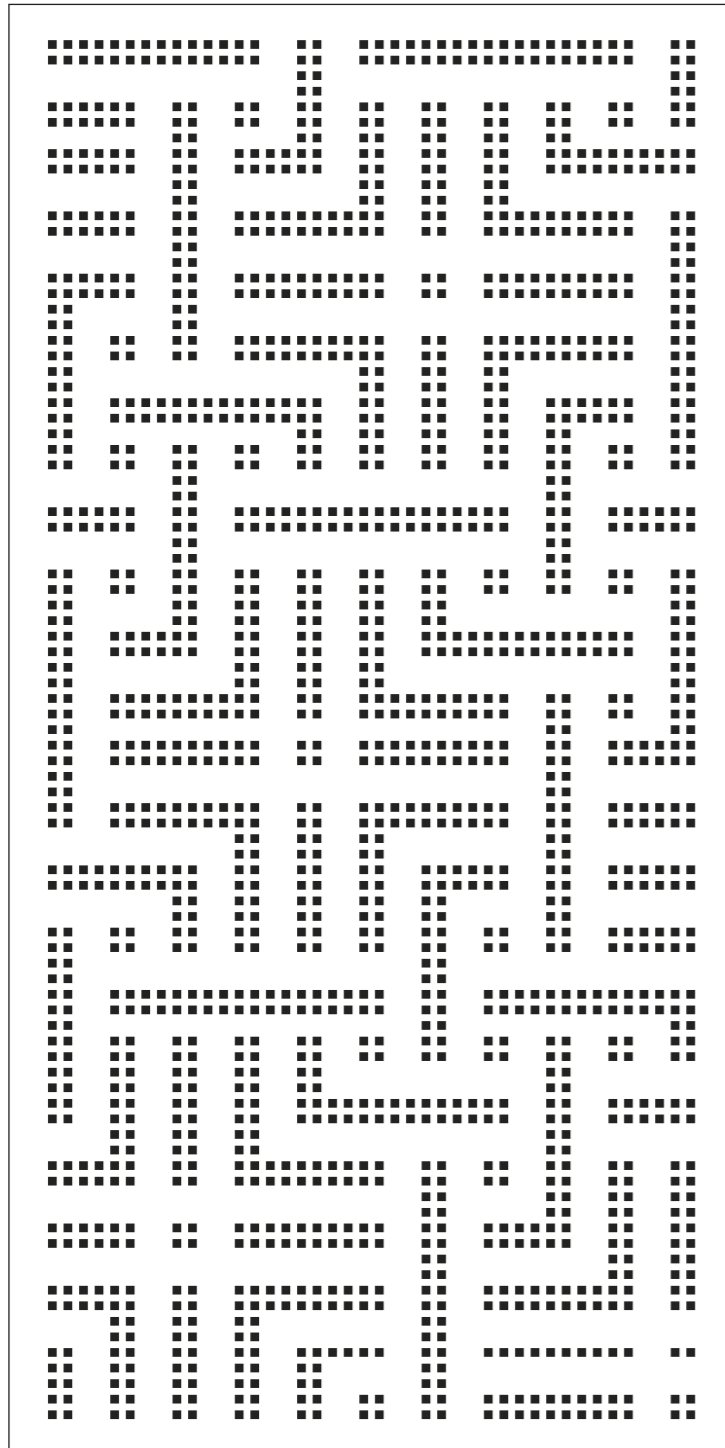


La imagen es solo de referencia, el diseño perforado fue escalado para una óptima visualización

MP 26

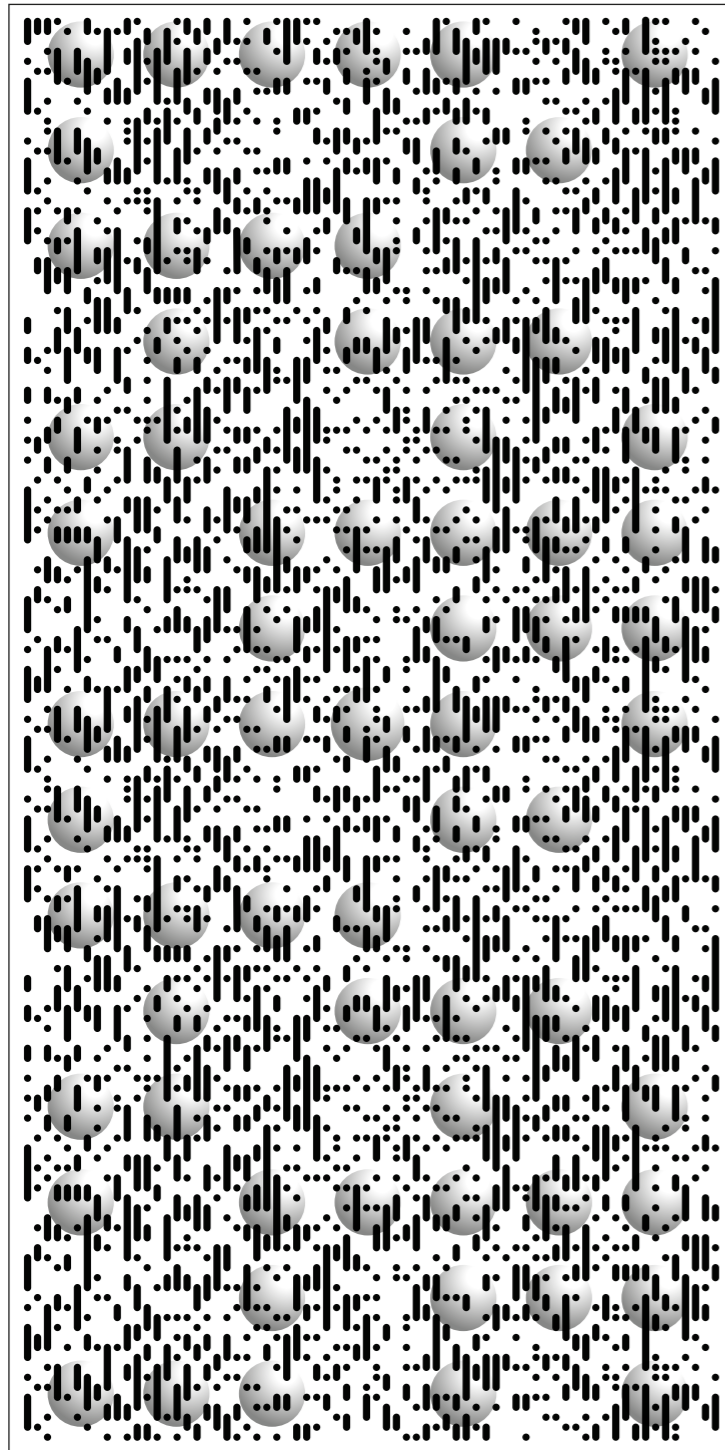
LÍNEA LEVEL

Medida (mm)	1000 x 2000 - 1220 x 2440						1500 x 3000	
Espesor	0,9 mm	1,2 mm	1,6 mm	2,0 mm	2,5 mm	3,2 mm	4,75 mm	6,35 mm
Peso por m ²	6 Kg	7,5 Kg	11 Kg	13,5 Kg	17,5 Kg	21,5 Kg	-	-
Área Abierta	13%	13%	13%	13%	13%	13%	-	-



La imagen es solo de referencia, el diseño perforado fue escalado para una óptima visualización

MP 27 ISM



LÍNEA LEVEL

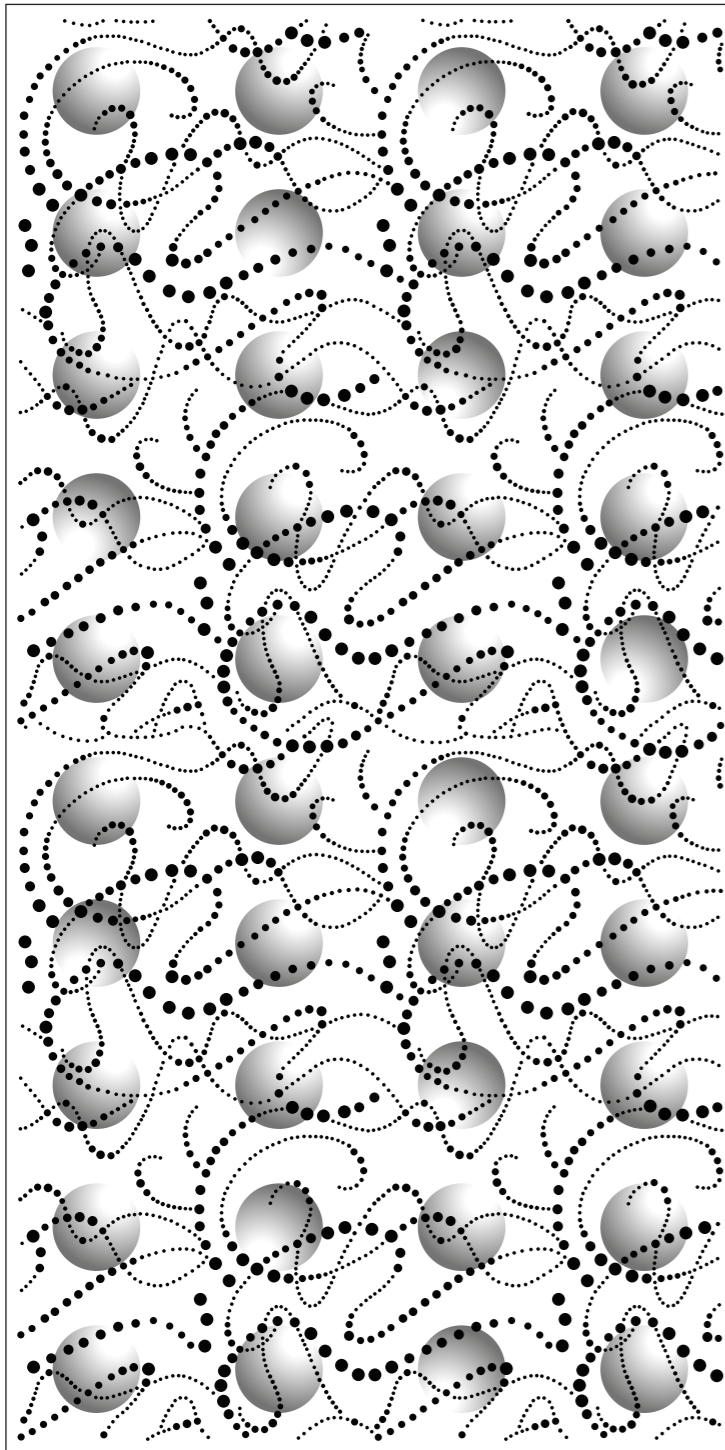


Medida (mm)	1000 x 2000 - 1220 x 2440						1500 x 3000	
	0,9 mm	1,2 mm	1,6 mm	2,0 mm	2,5 mm	3,2 mm	4,75 mm	6,35 mm
Espesor	0,9 mm	1,2 mm	1,6 mm	2,0 mm	2,5 mm	3,2 mm	4,75 mm	6,35 mm
Peso por m ²	5,5 Kg	7 Kg	10 Kg	12,5 Kg	16 Kg	-	-	-
Área Abierta	20%	20%	20%	20%	20%	-	-	-

La imagen es solo de referencia, el diseño perforado fue escalado para una óptima visualización

MP 28 ISM

LÍNEA LEVEL



Medida (mm)	1000 x 2000 - 1220 x 2440						1500 x 3000	
	0,9 mm	1,2 mm	1,6 mm	2,0 mm	2,5 mm	3,2 mm	4,75 mm	6,35 mm
Espesor	0,9 mm	1,2 mm	1,6 mm	2,0 mm	2,5 mm	3,2 mm	4,75 mm	6,35 mm
Peso por m ²	6 Kg	8 Kg	11 Kg	12,5 Kg	16 Kg	-	-	-
Área Abierta	10%	10%	10%	10%	10%	-	-	-



La imagen es solo de referencia, el diseño perforado fue escalado para una óptima visualización



 Gemhap®

+54 9 11 3134 5129

info@gemhap.com.ar

www.gemhap.com.ar

 Gemhap